

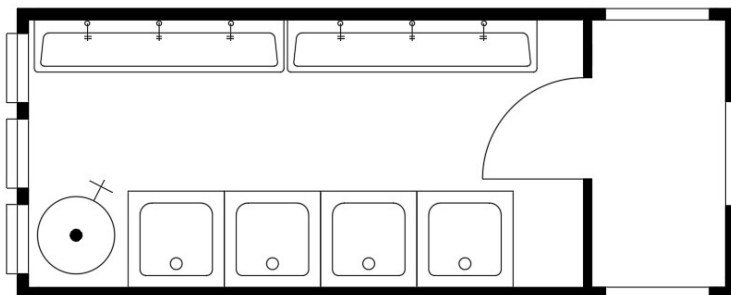
Technische Beschreibung

Algeco GmbH · Siemensstraße 17 · 77694 Kehl
Telefon 0 78 51 / 7 45 - 0 · Telefax 0 78 51 / 7 45 - 10
www.algeco.de · info@algeco.de
Stand April 2022 · Änderungen vorbehalten



Wasch-Dusch-Container 6 x 2,5m / 6 x 3m

Beispiel-Grundriss



Container-Modul

Abmessungen (ca.):

Außenmaße:	L 6.058 mm	B 2.438 mm bzw. 2.995 mm	H 2.800 mm
Innenmaße:	L 5.866 mm	B 2.246 mm bzw. 2.803 mm	H 2.500 mm

Konstruktion: Stahlkonstruktion aus Hohl-, Kant- und Walzprofilen

8 verstärkte Rahmen-Ecken

Wasserführung über stirnseitig integrierte Regenrinnen mit 2 Fallrohren pro Stirnseite, innenliegend, isoliert

Abhängig vom Aufstellort bis zu 3-geschossig stapelbar

Die Fertigungsbetriebe sind zugelassene, schweißtechnische Betriebe nach DIN 18 800-7, DIN EN 1090 bis Ausführungsklasse 2 (EXC2)

Korrosionsschutz: Die gesamte Stahlkonstruktion ist mit aktivem Korrosionsschutz lackiert

Außenfarbe: Zweikomponentenlack, nach Verfügbarkeit hell-elfenbein weiß oder grau

Boden: Bodenquerträger mit eingelegtem Blindboden aus 0,63 mm verzinktem Profilblech

Isolierung: 100 mm Mineralwolle nach DIN 4108
(Baustoffklasse A2 nach DIN 4102, nicht brennbar)

18 mm, zementgebundene Spanplatte, auf Profilstahlträgern befestigt

Die zulässigen Nutzlasten betragen 3 kN/m² im Erdgeschoss und 2 kN/m² im Obergeschoss

1,5 mm PVC-Bodenbelag, beige-grau marmoriert, in Bahnen verlegt, vollflächig verklebt, Nähte verschweißt

$U = 0,35 \text{ W/m}^2\text{K}$

Außenwände: Verzinktes, bandbeschichtetes Profilblech, auf Holz- bzw. Stahlunterkonstruktion

Isolierung: 60 bzw. 80 mm Mineralwolle nach DIN 4108
(Baustoffklasse A2 nach DIN 4102, nicht brennbar)

10 mm beschichtete Holzwerkstoff- / Kunststoffplatte, weiß, Typ je nach Beanspruchung

Technische Beschreibung

Algeco GmbH · Siemensstraße 17 · 77694 Kehl
Telefon 0 78 51 / 7 45 - 0 · Telefax 0 78 51 / 7 45 - 10
www.algeco.de · info@algeco.de
Stand April 2022 · Änderungen vorbehalten



Wasch-Dusch-Container 6 x 2,5m / 6 x 3m

Trennwände:	10 mm beschichtete Holzwerkstoff- / Kunststoffplatte, weiß, Typ je nach Beanspruchung 50 mm Profilstahl-Konstruktion 10 mm beschichtete Holzwerkstoff- / Kunststoffplatte, weiß, Typ je nach Beanspruchung Alle Stoß- und Eckverbindungen mit PVC-Einfassleisten verkleidet
Dach:	Verzinktes Dachblech auf Querträger Isolierung: mindestens 80 mm Mineralwolle nach DIN 4108 (Baustoffklasse A2 nach DIN 4102, nicht brennbar) Dampfsperre 10 mm beschichtete Holzwerkstoffplatte / Kunststoffplatte $U \leq 0,44 \text{ W/m}^2\text{K}$
Fenster:	Kunststoff-Fenster weiß, B 600 mm x H 400 mm, mit Kunststoff-Außenrahmen
Außentüren:	ZK-Tür B 875 mm x H 2.000 mm, Drückergarnitur und Profilzylinderschloss
Innentüren:	ZK-Tür B 875 mm x H 2.000 mm, Drückergarnitur und Profilzylinderschloss
Elektroinstallation:	Nach VDE 0100, komplett mit Anschlusskasten, Verteilungstafel mit FI-Schalter 0,03 A und Sicherungsautomaten, Langfeldleuchten bzw. Rundleuchten, Steckdosen und Schalter
Heizung:	Schnellheizer 2,0 kW, mit Thermostat

Sanitärausstattung

Waschbecken:	4 Waschbecken, 500 x 350 mm, aus Sanitärporzellan, weiß, oder 2 Waschrinnen mit 6 Zapfstellen, jeweils mit Mischbatterie und Spiegel 500 x 400 mm
Duschen:	4 Kunststoff-Duschkabinen, 800 x 800 x 2.060 mm, mit Duschkabine, Seifenablageschale, Handtuchhaken und Mischbatterie
Warmwasserbereitung:	Elektro-Boiler mit mindestens 200 Liter

Sonstiges

Anschlüsse:	Zentraler Frischwasseranschluss $\frac{3}{4}$ ", mit Druckminderer, Abwasseranschluss, DN 100
Fundament:	Bauseits, Punkt- oder Streifenfundament laut Fundamentplan
Aufstellung:	Einzel- oder kombiniert, stapelbar

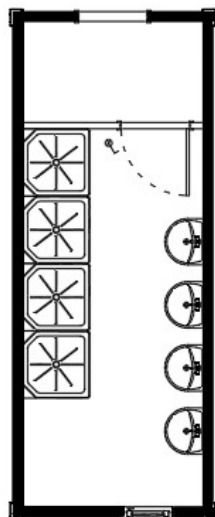
Technische Beschreibung

Algeco GmbH · Siemensstraße 17 · 77694 Kehl
Telefon 0 78 51 / 7 45 - 0 · Telefax 0 78 51 / 7 45 - 10
www.algeco.de · info@algeco.de
Stand April 2022 · Änderungen vorbehalten



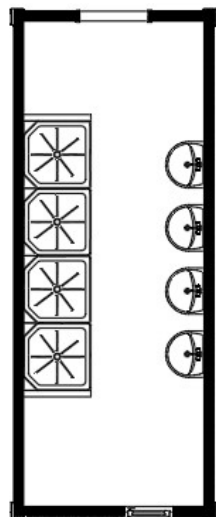
Wasch-Dusch-Container 6 x 2,5m / 6 x 3m

Mögliche Grundrissvarianten



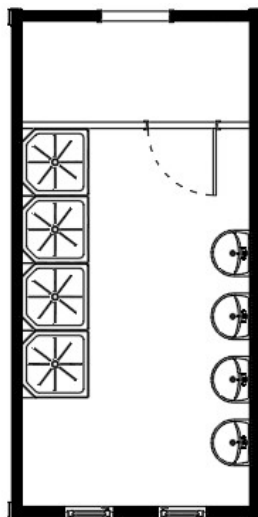
TX-S6

20 Personen*



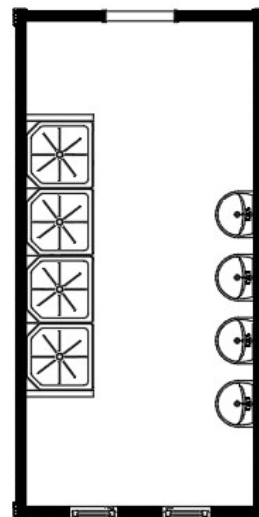
TX-S7

20 Personen*



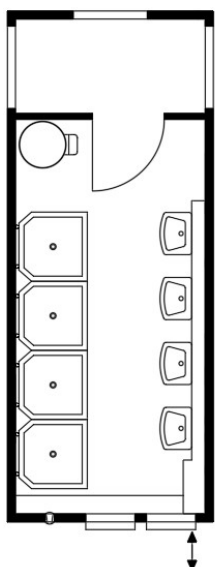
TX-S6-36

20 Personen*



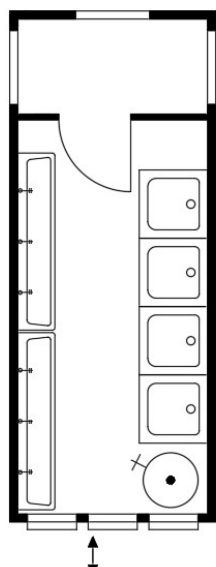
TX-S7-36

20 Personen*



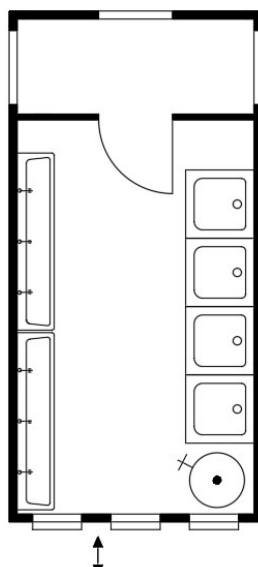
INS1.1

20 Personen*



INS1

30 Personen*



INS1-36

30 Personen*

(* = höchste Anzahl Beschäftigter, auf Baustellen nach ASR A4.1 8.4 Tabelle 7, die in der Regel die Sanitäreinrichtungen nutzen)