



# Baustelle & Container

Baubüro, Unterkunft, Lager



# Schnelle & verlässliche Container-Lösungen



## „Ich setze auf schnelle Lösungen.“

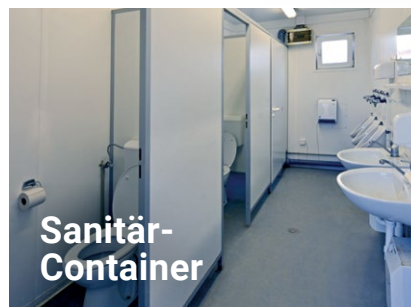
- ALGECO, die Nr. 1 für Baucontainer
- Mit der größten Mietflotte Deutschlands
- Alles aus einer Hand mit 360° Service
- Auch bei Ihnen in der Nähe – bundesweit
- Inklusive Liefertreue



Einkäufer



Bauleiter



Sanitär-  
Container



Lager-  
Container



Besprechungsraum



Umkleide

# Baustellen-Lösungen

zum Arbeiten, Wohnen, Essen und Duschen

## Container für Bauleiter & Co.

- 1 Schreibtisch
- 1 Rollcontainer
- 1 Drehstuhl
- 1 Papierkorb
- 1 Aktenschrank
- 1 Garderobenständer

- 1 WC
- 1 Handwaschbecken
- 1 Kleinküche (optional)



## Schlafraum für zwei Personen

Schlafkapazität für bis zu 4 Personen

- 2 Betten, optional mit Schlafgarnitur
- 2 Spinde
- 1 Kühlschrank (optional)
- 1 Tisch
- 2 Stühle
- 1 Papierkorb



**Ausführlicher  
Katalog  
online**

## Office für eine Person

1 Schreibtisch  
1 Rollcontainer  
1 Drehstuhl  
1 Papierkorb  
1 Aktenschrank

1 Besuchertisch  
2 Besucherstühle  
1 Garderobenständer  
2 Magnetstreifen mit je 4 Magneten



## Tagesunterkunft für acht Personen

2 Tische  
8 Stühle  
8 Spinde  
1 Papierkorb  
1 Kühlschrank (optional)

## Sanitärcontainer in unterschiedlichen Ausführungen

2 Waschbecken  
3 Urinalbecken  
3 WC-Kabinen

Optional mit passendem Sanitär-Starter-Kit



Standard-  
Container**Raumcontainer**

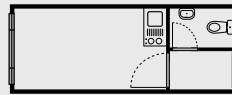
- ca. L 6.055 × B 2.435 × H 2.800 mm  
Innenhöhe ~ 2.500 mm
- Nutzfläche ~ 12,4 m<sup>2</sup>
  - E-Heizung

**Flurcontainer**

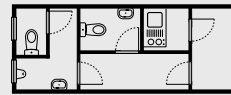
- ca. L 4.896 × B 2.435 × H 2.800 mm  
Innenhöhe ~ 2.500 mm
- Nutzfläche ~ 11,9 m<sup>2</sup>
  - E-Heizung

**Lagercontainer**

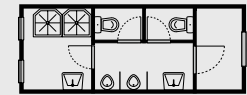
- ca. L 6.060 × B 2.440 × H 2.600 mm  
Innenhöhe ~ 2.400 mm
- E-Installation, Schwerlastregal und Sicherheitsschloss optional gegen Aufpreis

**Bauleitercontainer**

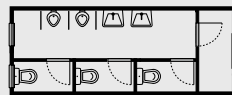
- ca. L 6.055 × B 2.435 × H 2.800 mm  
Innenhöhe ~ 2.500 mm
- Nutzfläche ~ 12,4 m<sup>2</sup>
  - mit Windfang
  - 1 WC-Kabine, 1 Handwaschbecken
  - 1 × Elektro-Boiler 5 l
  - 1 Kleinküche mit Elektro-Boiler optional gegen Aufpreis
  - E-Heizung

**Damen- und Herren-WC-Container**

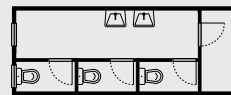
- ca. L 6.055 × B 2.435 × H 2.800 mm  
Innenhöhe ~ 2.500 mm
- Nutzfläche ~ 12,4 m<sup>2</sup>
  - 2 WC-Kabinen, 1 Urinal, 2 Handwaschbecken
  - 2 × Elektro-Boiler 5 l
  - 1 Kleinküche mit Elektro-Boiler optional gegen Aufpreis
  - E-Heizung

**Wasch-, Dusch- und WC-Container**

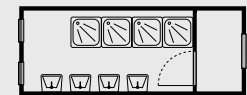
- ca. L 6.055 × B 2.435 × H 2.800 mm  
Innenhöhe ~ 2.500 mm
- Nutzfläche ~ 12,4 m<sup>2</sup>
  - 2 WC-Kabinen, 1 Handwaschbecken, mind. 1 Urinal, mind. 2 Waschplätze, mind. 1 Duschkabine
  - 1 × Elektro-Boiler mit mind. 80 l
  - E-Heizung

**Herren-WC-Container**

- ca. L 6.055 × B 2.435 × H 2.800 mm  
Innenhöhe ~ 2.500 mm
- Nutzfläche: ~ 12,4 m<sup>2</sup>
  - mind. 3 WC-Kabinen, 2 Urinale, 2 Handwaschbecken
  - 2 × Elektro-Boiler 5 l
  - E-Heizung

**Damen-WC-Container**

- ca. L 6.055 × B 2.435 × H 2.800 mm  
Innenhöhe ~ 2.500 mm
- Nutzfläche ~ 12,4 m<sup>2</sup>
  - mind. 3 WC-Kabinen, 2 Handwaschbecken
  - 2 × Elektro-Boiler 5 l
  - E-Heizung

**Wasch-, Dusch-Container**

- ca. L 6.055 × B 2.435 × H 2.800 mm  
Innenhöhe ~ 2.500 mm
- Nutzfläche ~ 12,4 m<sup>2</sup>
  - 4 Duschkabinen, 4 Handwaschbecken bzw. Waschrinne mit 6 Zapfstellen
  - 1 × Elektro-Boiler mind. 200 l
  - E-Heizung

alle Module in  
2,5 und 3 Metern  
Breite verfügbar.

ABBILDUNGEN BASIEREN AUF AUSSTATTUNGSBEISPIELEN

Diese Unterlagen sind nach bestem Wissen erstellt und entsprechen dem aktuellen Kenntnisstand. Änderungen vorbehalten. Für Vollständigkeit und Richtigkeit übernimmt ALGECO allerdings keine Haftung. Alle Texte sind urheberrechtlich geschützt und dürfen ohne Genehmigung von ALGECO, auch auszugsweise, nicht verwendet werden. Insbesondere darf dieses Dokument weder vervielfältigt, verbreitet, öffentlich wiedergegeben oder elektronisch gespeichert und versendet werden.



Viele zusätzliche 360° Service-Leistungen  
unter [www.algeco.de/360-service](http://www.algeco.de/360-service)

# Mit ALGECO auf Nummer sicher

- Konform mit gesetzlichen Technik-, Hygiene- und Sicherheitsvorschriften
- Baustelleneinrichtung und -management ganz unkompliziert
- Umfangreiche Schutz- und Sicherheitstechnik mitbuchbar

## Qualität

### Unsere Zertifizierungen für: Präqualifizierung nach VOL\*

- Qualitätsmanagement
- Umweltmanagement
- Energiemanagement
- Arbeitsschutz
- Schadstoffunbedenklichkeit

garantieren die Einhaltung deutscher Vorschriften.

\* Bundesweite Präqualifizierungsdatenbank für den Liefer- und Dienstleistungsbereich (VOL)

- DIN EN ISO 9001
- DIN EN ISO 14001
- DIN EN ISO 50001



### ALGECO ist Mitglied der



## Kundennähe

Mit unserem dichten Niederlassungsnetzwerk sind wir vor Ort Ihr starker Partner in der Region. Ein starkes Netzwerk mit nationalen und internationalen Partnern.

In unserer NPS-Kundenbefragung durch eine zertifizierte Agentur punkten wir regelmäßig mit Top-Werten.

## Ihr Ansprechpartner in der Region

### Region Nord

T. +49 5031 9415 0  
region.nord@algeco.com

### Region Süd

T. +49 7121 26728 0  
region.sued@algeco.com

### Region Berlin

T. +49 33764 2554 0  
region.berlin@algeco.com

### Region Mitte

T. +49 6158 82238 0  
region.mitte@algeco.com

### Region Ost

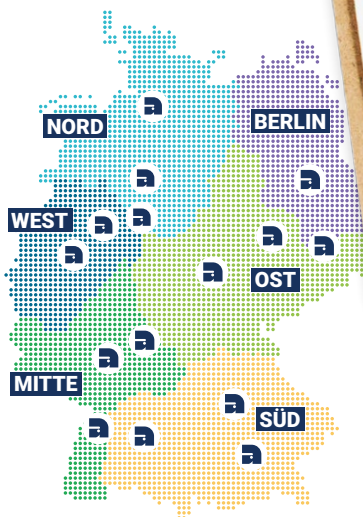
T. +49 34207 4050 0  
region.ost@algeco.com

### Region West

T. +49 2131 3808 0  
region.west@algeco.com

## An alles gedacht?

- ✓ Inklusive Liefertreue
- ✓ Zertifizierte Produkt- und Raumluftqualität
- ✓ 360° Service – alles aus einer Hand
- ✓ Auf Wunsch komplett ausgestattet
- ✓ Kostensicherheit
- ✓ Bausicherheit und Einhaltung normativer Vorgaben
- ✓ Flexibel finanzieren: mieten und kaufen
- ✓ Top After-Sales-Service



**algeco**<sup>®</sup>  
EXPRESS



info@algeco.com • [www.algeco.de](http://www.algeco.de)