



Module-Vermietung | Module-Verkauf  
Wohnmodule | Sanitärmodule  
Lagermodule | Modulanlagen



## Abnehmer:

### **ALGECO GmbH**

Siemensstraße 17  
77694 Kehl  
Tel.: 0049-7851-74538  
Fax: 0049-7851-74542  
E-Mail: Nicole.Huber@algeco.com, murielle.arenz@algeco.com  
IČO: 14213898 DIČ: DE814213898

Datum : 26.09.2020

## Produktion und Verkauf:

### **ALGECO s.r.o.**

Brnenska 703  
686 03 Stare Mesto  
Tschechische Republik  
Tel. : +420 572 520 861  
+420 572 520 870  
Fax: +420 572 520 860  
E-Mail: [algeco@algeco.cz](mailto:algeco@algeco.cz)

## **www.algeco.cz**

### **Kontaktperson**

### **Lubomír Jegla**

Tel.: +420 572 520 870  
E-Mail: [lubomir.jegla@algeco.com](mailto:lubomir.jegla@algeco.com)

## **Musterbeschreibung SX-Module**

## **1. Beschreibung**

### **Maße**



- 1 St. **SX-2 36**  
 Außen:  
 Länge: 6.058 mm, Breite: 2.995 mm, Höhe: 3.480 mm  
 Innen:  
 Höhe: 3.000 mm

- 1 St. **SX-2 26**  
 Außen:  
 Länge: 6.058 mm, Breite: 2.438 mm, Höhe: 3.480 mm  
 Innenhöhe: 3.000 mm

## Konstruktion der Rahmen

### SX-2-Rahmen

Verschweißte Stahlkonstruktion aus Hohl-, Kant- und Walzprofilen. 8 verstärkte Rahmenecken. Begehbare belüftete Dach, **Schneelast 2.000 N/m<sup>2</sup>**. Regenwasserführung über stirnseitig integrierte Regenrinnen mit 2 Fallrohren DN 50 pro Stirnseite, innen liegend, isoliert. Container ist **2-fach stapelbar** gemäß Statik. Der Fertigungsbetrieb ist ein zugelassener, schweißtechnischer Betrieb nach EN 1090.

Die sichtbaren Teile der Stahlkonstruktion werden in RAL-Farbe mit einem licht- und wetterbeständigen Zweikomponenten-Anstrichsystem auch für Korrosionsumgebung C3 (ISO12944-5:2008) beschichtet. Die Außenhülle ist mit Pulverfarbe geschützt.

**Standard-RAL-Farben: 1015, 7035, 9010 oder 9002.** Andere Farben sowie metallische oder Signalfarben und Lackierung mit zwei verschiedenen Farben nur nach vorheriger Absprache und gegen Aufpreis.

## Bodenaufbau



### SX-Boden

Bodenquerträger aus Hohl-, Kant- und Walzprofilen, verschweißt mit eingelegtem Blindboden aus 0,75 mm verzinktem Profilblech.

**Wärmedämmung: 140 mm Mineralwolle** nach DIN 4108 (Baustoffklasse A1 nach DIN 4102, nicht brennbar), PE-Diffusionsfolie = 0,15 mm stark.

$U = 0,24 \text{ W/m}^2\text{K}$ , Bodenbelastung:  $3.000 \text{ N/m}^2$

## Bodenplatte



### Standard-Bodenplatte

19 mm unbeschichtete Spanplatte, V 100, E 1, auf Profilstahlträgern befestigt.



### Zementgebundene Spanplatte 22 mm – gegen Mehrpreis

22 mm zementgebundene Spanplatte auf Profilstahlträgern befestigt.

## Bodenbelag



### Bodenbelag TARKETT STANDARD d.2 mm

Homogener PVC-Bodenbelag, Fabrikat TARKETT STANDARD, Dicke 2 mm, Rutschsicherheit R 9, Beanspruchung K 4, Brandverhalten B-Klasse. Farbe Grau 189 oder nach Kundenwunsch. Fußleisten weiß. Vollflächig verklebt und verschweißt.

Designs zur Auswahl: [https://boden.objekt.tarkett.de/de\\_DE/bodenbelag-kollektionsansicht-C000259-standard-plus-2-0-mm?page=1](https://boden.objekt.tarkett.de/de_DE/bodenbelag-kollektionsansicht-C000259-standard-plus-2-0-mm?page=1)

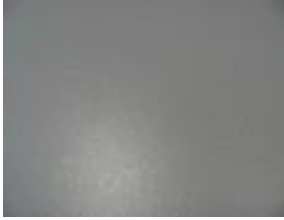
## Dachaufbau



### SX-Dach

0,75 mm verzinktes Profilblech, Sickentiefe 35 mm, belüftet, auf Profilstahlträgern befestigt, die mit der Rahmenkonstruktion verschweißt sind.  
**Wärmedämmung: 180 mm Mineralwolle** nach DIN 4108 (Baustoffklasse A1 nach DIN 4102, nicht brennbar), PE-Diffusionsfolie = 0,15 mm stark, vollflächig verlegt, Nähte verklebt)  $U = 0,19 \text{ W/m}^2\text{K}$ .

## Decke



#### **Standard-Decke**

10 mm Spanplatte, beidseitig kunststoffbeschichtet, weiß, an die Deckenkonstruktion angenietet. Nietenköpfe sind mit weißen Kunststoffkappen abgedeckt. Alle Stoßverbindungen mit weißem PVC-H-Profil verbunden.

#### **Gipskartonplatte gestrichen – gegen Mehrpreis**

12,5 mm Gipskartonplatte, an Deckenkonstruktion verschraubt. Alle Stöße sind gespachtelt und geschliffen. Die Platten sind 2-mal mit Dispersionsanstrich weiß gestrichen (Anstrich abriebfest).



#### **Gipskartonplatte + Glasfasertapete gestrichen – gegen Mehrpreis**

12,5 mm Gipskartonplatte, an Deckenkonstruktion verschraubt. Alle Stöße sind gespachtelt und geschliffen. Glasfasertapete Type Stomix T1009 mit 2-maligem Dispersionsanstrich weiß gestrichen (Anstrich abriebfest). Auf Gipskartonplatte oder Fermacellplatte angeklebt.



#### **Abgehängtes Deckensystem – gegen Mehrpreis**

Abgehängtes Deckensystem aus Mineralfaserplatten AMF oder ähnlich, mit sichtbarer AL-Tragkonstruktion. Farbe Weiß. Schallschutzplatten, Oberfläche Mineral, feingelocht, weiß.

#### **Decke F30/Fermacellplatte gestrichen – gegen Mehrpreis**

1 x 15 mm Fermacell-Gipsfaserplatte, an Deckenkonstruktion verschraubt. Alle Stöße sind gespachtelt und geschliffen. Die Platten sind mit weißem Dispersionsanstrich gestrichen (abriebfest). Feuerwiderstandsdauer F30 gem. DIN 4102-2:1977-09 von innen nach außen.

#### **Decke F90/Fermacellplatte gestrichen – gegen Mehrpreis**

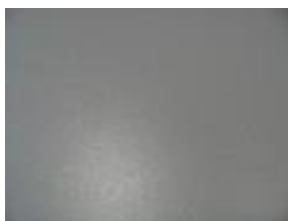
2 x 12,5 mm + 1 x 15 mm Fermacell-Gipsfaserplatte, an Deckenkonstruktion verschraubt. Alle Stöße sind gespachtelt und geschliffen. Die Platten sind mit weißem Dispersionsanstrich gestrichen (Anstrich abriebfest). Feuerwiderstandsdauer F90 gem. DIN 4102-2:1977-09 von innen nach außen.

## **Außen- und Zwischenwände**

#### **SX Standard-Außenwände**

0,6 mm verzinktes Profilblech, Sickenhöhe 10 mm. 70 mm verzinkte Profilstahl-Konstruktion, 70 mm Holzaufattung, **Wärmedämmung: 140 mm Mineralwolle** nach DIN 4108 (Baustoffklasse A1 nach DIN 4102, nicht brennbar), PE-Diffusionsfolie = 0,15 mm stark, vollflächig verlegt, Nähte verklebt,  $U = 0,24 \text{ W/m}^2\text{K}$

## Innenverkleidung der Außenwände



### **Standard-Innenverkleidung/Wand**

10 mm Spanplatte, beidseitig kunststoffbeschichtet, weiß, auf Wandkonstruktion angenietet. Nietenköpfe mit weißen Kunststoffkappen abgedeckt. Alle Stoßverbindungen mit weißem PVC-H-Profil verbunden.

### **Gipskartonplatte gestrichen – gegen Mehrpreis**

12,5 mm GKB Gipskartonplatte, an Wandkonstruktion geschraubt. Alle Stöße sind gespachtelt und geschliffen. Die Platten sind 2-mal mit Dispersionsanstrich weiß gestrichen (Anstrich abriebfest). Bei dem Transport droht die Entstehung der kleinen Risse zwischen den einzelnen Platten und den Gipskartonplatten. Wir leisten nicht Gewähr für Risse. Die eventuelle Reparatur – bauseits!



### **Wandfliesen – gegen Mehrpreis**

12,5 mm Gipskartonplatte an Wandkonstruktion geschraubt. Wandfliesen 200 x 250 mm, 4,0 mm stark, Farbton Weiß, verlegt mit hochelastischem Fliesenkleber im Dünnbett-Verfahren. Fugenfarbe Hellgrau. Wandfugen mit Spezial-Silikonmasse dauerelastisch verfügt.



### **Gipskartonplatte + Glasfasertapete gestrichen – gegen Mehrpreis**

12,5 mm Gipskartonplatte, an Wandkonstruktion geschraubt. Alle Stöße sind gespachtelt und geschliffen. Glasfasertapete Stomix Type T1009 mit 2-maligem Dispersionsanstrich weiß gestrichen (Anstrich abriebfest).

### **Wand F30/Fermacellplatte – gegen Mehrpreis**

1 x 12,5 mm Fermacell-Gipsfaserplatte, an Wandkonstruktion geschraubt. Alle Stöße sind gespachtelt und geschliffen. Die Platten sind mit weißem Dispersionsanstrich gestrichen (abriebfest). Feuerwiderstandsdauer F30 gem. DIN 4102-2:1977-09 von innen nach außen. Konstruktion nach gutachterlicher Stellungnahme Nr. GA-2018/016 – Mey.

### **Wand F90/Fermacellplatte – gegen Mehrpreis**

2 x 12,5 mm + 1 x 15 mm Fermacell-Gipsfaserplatte, an Wandkonstruktion geschraubt. Alle Stöße sind gespachtelt und geschliffen. Die Platten sind mit weißem Dispersionsanstrich gestrichen (Anstrich abriebfest). Feuerwiderstandsdauer F90 gem. DIN 4102-2:1977-09 von innen nach außen. Konstruktion nach gutachterlicher Stellungnahme Nr. GA-2018/018 – Mey.

## Windfänge, Trennwände



#### **Trennwand Standard-Spanplatte/Spanplatte**

**Beidseitig:** 10 mm Spanplatte, beidseitig kunststoffbeschichtet, weiß. Die Stoßverbindungen sind mit weißem PVC-H-Profil verbunden.

**Innen:** 50 mm Holzständerwerk, mit Wärmedämmung: 40 mm Mineralwolle. Trennwand mit U-Profil zum Boden und Decke befestigt. Alle Verbindungen zwischen Boden, Decke und Wände mit PVC-Profil verbunden.

#### **Trennwand Gipskartonplatte/Gipskartonplatte – gegen Mehrpreis**

**Beidseitig:** 12,5 mm Gipskartonplatte, an Wandkonstruktion verschraubt. Alle Stöße sind gespachtelt und geschliffen. Die Platten sind 2-mal weiß gestrichen.

**Innen:** 50 mm Holzständerwerk, mit Wärmedämmung: 40 mm Mineralwolle. Trennwand mit Stahl-U-Profil zum Boden und Decke befestigt. Alle Verbindungen zwischen Boden, Decke und Wände mit Spezial-Silikonmasse dauerelastisch verfugt.

#### **Trennwand PVC-Platte/PVC-Platte – gegen Mehrpreis**

Trennwand mit Verkleidung: **beidseitig** 10 mm PVC-Platte, weiß, die Stoßverbindungen sind mit weißem PVC-H-Profil verbunden.

**Innen:** 50 mm Holzständerwerk, mit Wärmedämmung: 40 mm Mineralwolle. Trennwand mit Stahl-U-Profil zum Boden und Decke befestigt. Alle Verbindungen zwischen Boden, Decke und Wände mit PVC-Profil verbunden.

#### **Glasfasertapete auf Gipskartonplatte – gegen Mehrpreis**

Glasfasertapete mit 2-maligem Dispersionsanstrich weiß gestrichen (Anstrich abriebfest). Auf Gipskartonplatte geklebt.

#### **Trennwand Wandfliesen/Wandfliesen – gegen Mehrpreis**

Trennwand **beidseitig:** 12,5 mm Gipskartonplatte an Trennwandkonstruktion verschraubt.

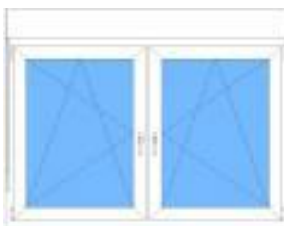
4,0 mm Wandfliesen, 200 x 250 mm, weiß, beidseitig auf Trennwand angeklebt. Verlegung mit hochelastischem Fliesenkleber im Dünnbett-Verfahren.

Fugenfarbe Hellgrau. Wandfugen mit Spezial-Silikonmasse dauerelastisch verfugt.

**Innen:** 50 mm Stahlprofil mit Wärmedämmung: 50 mm Mineralwolle.

Trennwand mit Stahl-U-Profil zum Boden und Decke befestigt. Alle Verbindungen zwischen Boden, Decke und Wände mit Spezial-Silikonmasse dauerelastisch verfugt.

## **Fenster**



1 St.

#### **Fenster 1.780 x 1.200 mm, 2-teilig, mit Rollläden – für 26er-Variante**

Kunststofffenster, weiß, 2-teilig. 1.780 x 1.200 mm, mit umlaufender Gummidichtung. Beide Fensterteile mit Einhand-Dreh-/Kipp-Beschlag. Kunststoffrollläden hellgrau, mit Rollladengurt, Rollladenkastenhöhe 135 mm, weiße Fensterbank außen.

Isolierverglasung 4/16/4 mm.  $U = 1,1 \text{ W/m}^2\text{K}$ .

Einbaumaß inkl. Rollläden 1.780 x 1.335 mm.



- 1 St. **Fenster 2.020 x 1.200 mm, 3-teilig, mit Rollläden – für 36er-Variante**  
Kunststofffenster weiß, 3-teilig. 2.020 x 1.200 mm, mit umlaufender Gummidichtung. Fensterteilung 25/50/25. Fensterteile links und rechts feststehend verglast, Teil in der Mitte mit Einhand-Dreh-/Kipp-Beschlag. Kunststoffrollladen hellgrau, mit Rollladengurt, Rollladenkastenhöhe 135 mm, weiße Fensterbank außen.  
Isolierverglasung 4/16/4 mm.  
U = 1,1 W/m<sup>2</sup>K.  
Gesamtmaß inkl. Rollläden 2.020 x 1.335 mm.

## Außentür



- 1 St. **MZ 875 x 2.000**  
Stahl-Außentür Typ MZ 875 x 2.000, 1-flg., verzinkt, Eckzarge mit umlaufender Gummidichtung.  
Lackiert innen RAL 9010, Außenlackierung nach Containeraufbau oder nach Kundenwunsch. Profilzylinderschloss mit drei Schlüsseln, Kunststoff-Drückergarnitur Klinke/Klinke, **integriertes Federband und Sturmhaken.**  
**Lichtes Maß: 805 x 1.944 mm.**

## Innentür



- 1 St. **875 x 2.000 – Innentür für Trennwände**  
Innentür für Trennwände 875 x 2.000 inkl. Stahlklemmzarge, HPL-Folie, Dekor weiß, **Röhrenspan-Mittellage**, zwei Türbänder, Edelstahl-Drückergarnitur, PZ-Schloss mit drei Schlüsseln inkl. Gummidichtung und **Gummistopper (an der Wand).** **Lichtes Maß: 800 x 1.950 mm**

## Heizung



- 1 St. **Elektro-Konvektor 2,0 KW**  
Elektro-Wandkonvektor 2000 W mit Thermostat, mit extra gesicherter Steckdose.

## Elektroinstallation

- 1 St. **Elektroverteiler Standard**  
Verteilungstafel mit FI-Schutzschalter 0,03 A und Leitungsschutzschalter im Verteilerkasten eingebaut, inkl. Zuleitungskasten für Anschluss.  
Kabeleinführung ist durch 2 Gummidurchführungen in der Wand vorbereitet.  
**Ohne Klemmenblock, Potenzialausgleichsschiene, Überspannungsschutz und ohne Schaltüberspannungsschutz – nach Anfrage, gegen Aufpreis. Ohne Elektroplan.**



- 2 St. **Langfeldleuchte 2 x 36 W**  
Langfeldleuchte 2 x 36W mit Wanne, inkl. Leuchtstofflampen 36 W/20.

- 1 St. **Doppelsteckdose**  
2 St. Schuko-Steckdose 230 V, in Doppelrahmen montiert, unter Putz verlegt.

- 1 St. **Schalter-/Steckdose-Kombination**  
Schalter-/Steckdose-Kombination, in Doppelrahmen installiert, unter Putz verlegt.

## Klimageräte



- 1 St. **Klima-Splitgerät Fujitsu für Raumgröße bis 60 m<sup>3</sup> – gegen Mehrpreis**  
Klima-Splitgerät Fujitsu ASYG09LMCE oder glw., für Raumgröße bis 60 m<sup>3</sup>.  
Kühlleistung 2,50 kW, Heizleistung 3,20 kW.  
Inkl. Kondensatauffangwanne.

