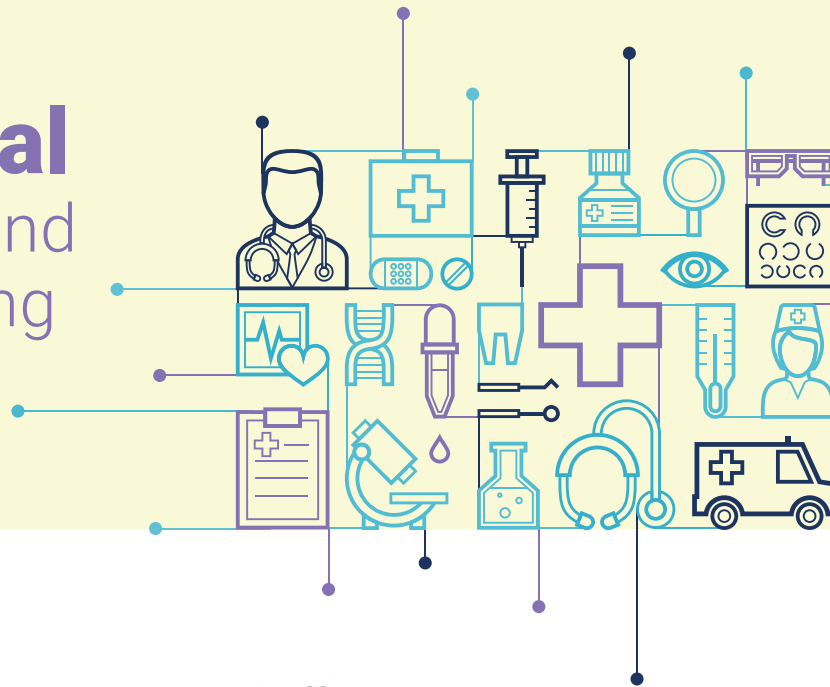


Data-Net Medical

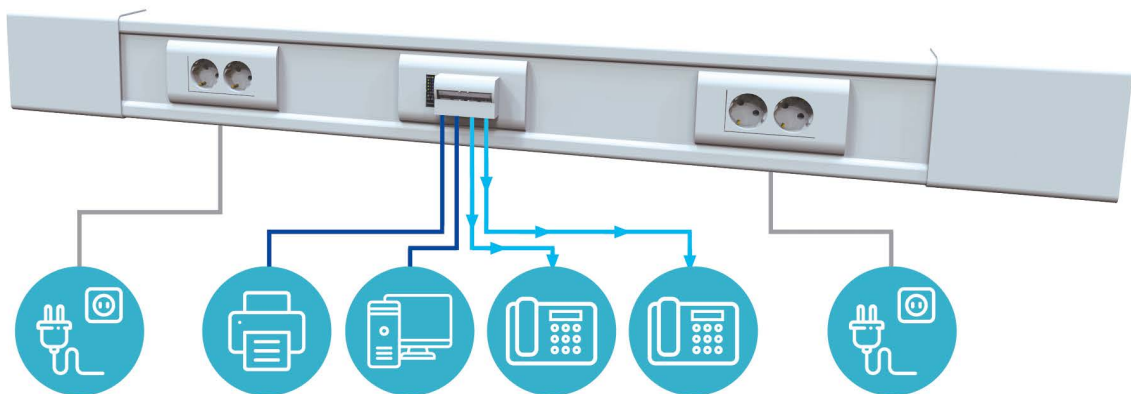
Modulare Netzwerk- und Kommunikationslösung mit Klinikzulassung



Data-Net Medical ist die perfekte Lösung zur Schaffung einer technischen Infrastruktur in Krankenhausumgebungen, benötigt wenig Platz und liefert hervorragende Netzwerkleistung für lebenskritische Applikationen – auch in Bestandsgebäuden.

Flexibler Kabelkanal mit aktiver Switching-Technologie zur schnellen Vernetzung von Containern und modularen Gebäuden. Der Switch passt ideal in Krankenhausumgebungen sowie in mobile Teststationen. Er benötigt wenig Platz und liefert hervorragende Netzwerkleistung für lebenskritische Applikationen.

Wir beraten Sie gerne persönlich.



Ihre Vorteile

mit Data-Net Medical von ALGECO



- ☑ Einfache und sichere Anbindung von kritischen medizinischen Anwendungen über Ethernet
- ☑ 100 % Sicherheit und Zuverlässigkeit kritischer elektrischer Geräte wie: EKG-Geräte, Patientenüberwachungssysteme, Infusionspumpen und Blutzuckermessgeräte
- ☑ Breitbandnetz auf Basis von Glasfaser

Funktionen

Die Isolatoren sind vollständig kompatibel mit der IEC/EN 60601-1 Norm und bieten u. a. nachfolgende Features:

- Vermeidung unerwünschter Spannungsunterschiede zwischen Geräten in der Netzwerkverkabelung
- Daraus resultierende Minimierung des Stromschlagrisikos
- Erhöhtes Maß an Sicherheit, bisher beispiellos in der Gesundheitsbranche

FTTO Switch „Medical“ Features

- Voll kompatibel mit der IEC 11801 „Channel Model“ und dem IEC/EN 60601-1 Standard
- Verbesserte Sicherheitsfunktionen
- Port-Trennung durch integrierte Hochleistungsnetzwerkisolatoren
- Garantiert 1 Gbit/s pro User-Port
- Unbegrenzte Uplink-Entfernungen
- Bestes EMV-Verhalten und natürliche elektrische Isolation dank Glasfaser
- Deutliche Reduzierung des Kabelvolumens, z. B. 1 Faserverbindung anstelle von 4 Kupferkabeln
- Ca. 30 % Reduzierung der IT-Infrastrukturkosten
- Unterstützung erweiterter Redundanzkonzepte

Algeco GmbH

Siemensstraße 17 • 77694 Kehl

info@algeco.de • www.algeco.de/data-net-medical

07851 6873 010

algeco®