

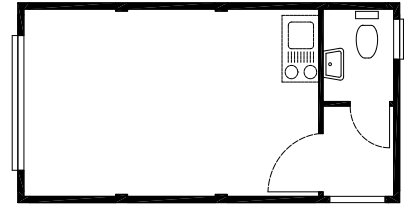
# Technische Beschreibung – Seite 1

Algeco GmbH · Siemensstraße 17 · 77694 Kehl  
Telefon 0 78 51 / 7 45 - 0 · Telefax 0 78 51 / 7 45 - 10  
www.algeco.de · info@algeco.de



## Raumcontainer IN36WC

koppel- und stapelbar, auswechselbare Wände



<b>Maße:</b>	Außenmaße:	L 6.058 mm	B 2.995 mm	H 2.800 mm
	Innenmaße:	L 5.866 mm	B 2.803 mm	H 2.500 mm
	Gewicht:	ca. 3.000 kg		

**Konstruktion:** Stahlkonstruktion aus Hohl-, Kant- und Walzprofilen  
8 verstärkte Rahmen-Ecken

Begehbare, belüftete Dach

Wasserführung über stirnseitig integrierte Regenrinnen mit 2 Fallrohren  
DN 40 / 50 pro Stirnseite, innenliegend, isoliert

3-geschossig, stapelbar, mit typengeprüfter Statik vom Deutschen Institut für Bautechnik (DIBt)

Die Fertigungsbetriebe sind zugelassene, schweißtechnische Betriebe nach DIN EN 1090 bis Ausführungsklasse 2 (EXC2)

**Korrosionsschutz:** Die gesamte Stahlkonstruktion ist mit aktivem Korrosionsschutz lackiert. Die Rahmenseiten bestehen aus verzinktem Material.

**Außenfarbe:** Zweikomponentenlack RAL 1015 hell-elfenbein

**Boden:** Bodenquerträger mit eingelegtem Blindboden aus 0,63 mm verzinktem Profilblech

Isolierung: 100 mm Mineralwolle nach DIN 4108  
(Baustoffklasse A2 nach DIN 4102, nicht brennbar)

19 mm Spanplatte, V 100, E 1, auf Profilstahlträgern befestigt

zulässige Nutzlasten: 3 kN/m<sup>2</sup> im EG und 2 kN/m<sup>2</sup> in den Obergeschossen

1,5 mm PVC-Bodenbelag, beige marmoriert, in Bahnen verlegt, vollflächig verklebt, Nähte verschweißt, Rutschhemmung R9

U = 0,35 W/m<sup>2</sup>K

**Außenwände:** 0,63 mm verzinktes, bandbeschichtetes Profilblech, Sickertiefe 10 mm  
70 mm verzinkte Profilstahl-Konstruktion

Isolierung: 80 mm Mineralwolle nach DIN 4108  
(Baustoffklasse A2 nach DIN 4102, nicht brennbar)

10 mm Spanplatte, beidseitig kunststoffbeschichtet, weiß

U = 0,45 W/m<sup>2</sup>K (auswechselbare Außenwände mit Elektroinstallation)

**Windfang:** 10 mm Spanplatte, beidseitig kunststoffbeschichtet, weiß  
50 mm Profilstahl-Konstruktion  
10 mm Spanplatte, beidseitig kunststoffbeschichtet, weiß

## Technische Beschreibung – Seite 2

Algeco GmbH · Siemensstraße 17 · 77694 Kehl  
Telefon 0 78 51 / 7 45 - 0 · Telefax 0 78 51 / 7 45 - 10  
www.algeco.de · info@algeco.de



# Raumcontainer IN36WC

koppel- und stapelbar, auswechselbare Wände

<b>Trennwände:</b>	10 mm Spanplatte, beidseitig kunststoffbeschichtet, weiß 50 mm Profilstahl-Konstruktion 10 mm Spanplatte, beidseitig kunststoffbeschichtet, weiß Alle Stoß- und Eckverbindungen mit PVC-Einfassleisten verkleidet
<b>Dach:</b>	0,75 mm verzinktes Profilblech, Sickentiefe 40 mm, Profilstahlträger  Isolierung: 80 mm Mineralwolle nach DIN 4108 (Baustoffklasse A2 nach DIN 4102, nicht brennbar)  Dampfsperre  10 mm Spanplatte, beidseitig kunststoffbeschichtet  $U = 0,44 \text{ W/m}^2\text{K}$
<b>Fenster:</b>	Kunststoff-Fenster weiß, B 2.060 mm x H 1.200 mm, 3-teilig, links und rechts feststehendes Teil, mittleres Teil mit Drehkipplügel DIN rechts  Isolierverglasung 4/16/4, Kunststoff-Rollladen und Fensterbank, weiß  Kunststoff-Fenster weiß, B 600 mm x H 400 mm, mit Kunststoff-Außenrahmen, 6 mm Dickglas
<b>Türen:</b>	Außen: ZK-Tür B 875 mm x H 2.000 mm, Drückergarnitur und Profilzylinderschloss Innen: ZK-Tür B 875 mm x H 2.000 mm, Drückergarnitur und Profilzylinderschloss WC: ZK-Tür B 625 mm x H 2.000 mm, Badzellenschloss „rot“-„grün“
<b>Elektroinstallation:</b>	Nach VDE 0100, komplett mit Anschlusskasten, Verteilungstafel mit FI-Schalter 0,03 A und Sicherungsautomaten, 2 Langfeldleuchten (58 W) mit Wanne, 2 Rundleuchte (60 W) 7 Steckdosen, 1 Steckdose für Heizkörper, 1 Steckdose für WW-Boiler, 1 Telefon-Leerdose, 3 Schalter
<b>Heizung:</b>	Elektro-Konvektor 2,0 bzw. 2,5 kW mit Thermostat, 1 Frostwächter 500 W
<b>Warmwasserzubereitung:</b>	1 St. 5 l Untertisch-Warmwasserspeicher
<b>Sanitärausstattung:</b>	1 Tiefspül-WC, mit Tiefspülkasten, Papierhalter und Kleiderhaken  1 Waschbecken, warm und kalt, Spiegel, Ablage und Handtuchhaken
<b>Sonstiges:</b>	Zentraler Zuwasseranschluss $\frac{3}{4}$ “, Abwasseranschluss, DN 100 Anschlüsse für Kleinküche vorbereitet <b>Optional mit Kleinküche ausgerüstet!</b>
<b>Fundament:</b>	Bauseits, Punkt- oder Streifenfundament laut Fundamentplan
<b>Aufstellung:</b>	Einzel oder kombiniert, Großräume möglich (Wände auswechselbar)

Ihr Algeco-Team berät Sie gerne über weitere Ausstattungsvarianten wie Klimageräte, Gasheizung, zusätzliche Fenster usw. Abweichungen vom aufgeführten Standard sind auf Anfrage gegen Mehrpreis lieferbar.

Änderungen vorbehalten! Stand Januar 2020