



NEXXO^{2,75}
the new generation by ALGECO

Luft nach oben. Jetzt serienmäßig.

2,75 m Innenhöhe – noch MEHR Raum für Ihre Projekte.

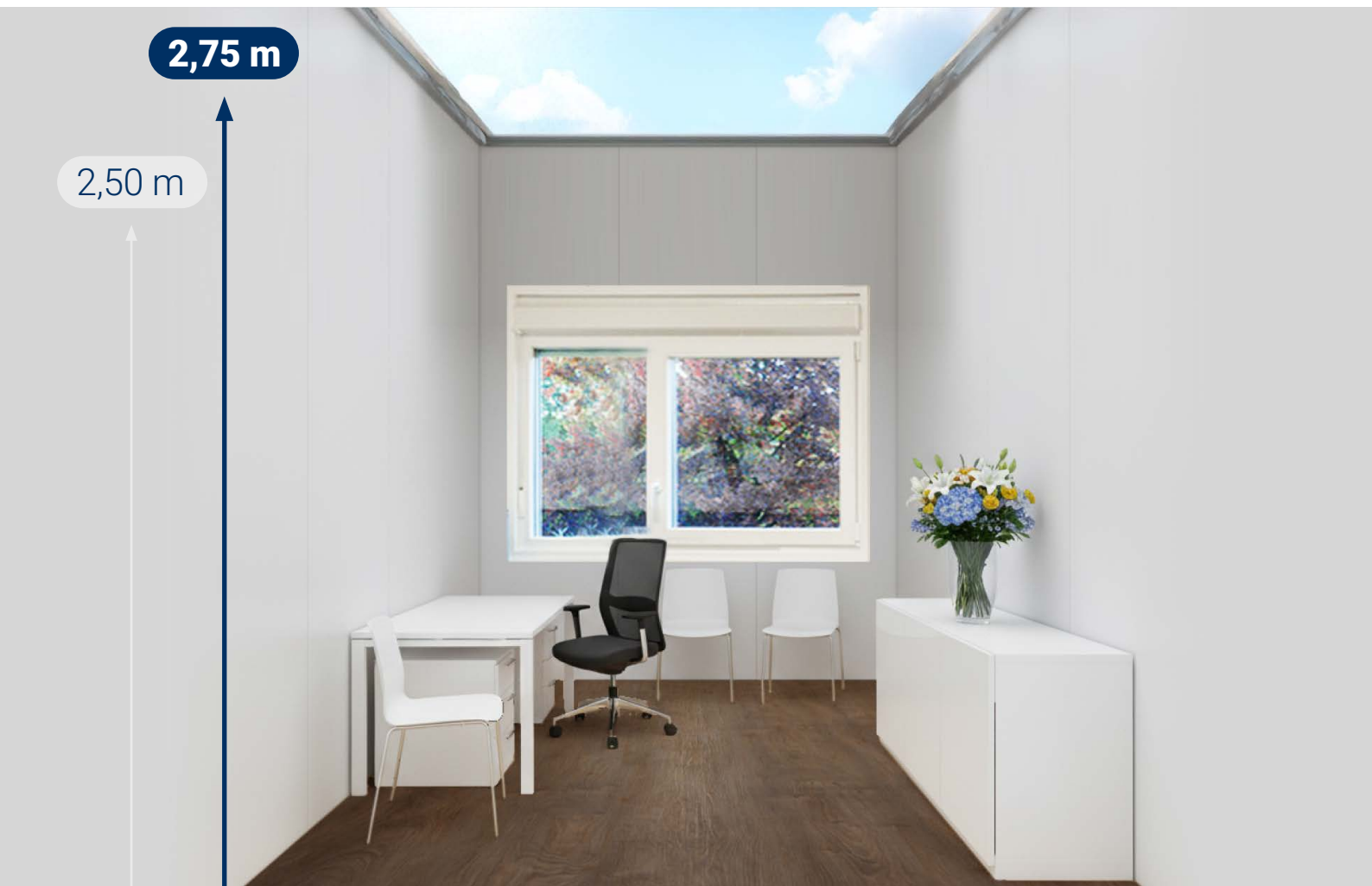
www.algeco.de

algeco[®]

NEXXO 275

Integrierter Brand- und Wärmeschutz

Der NEXXO 275 von ALGECO vereint höchste Sicherheit und moderne Technik in einer modularen Lösung für temporäre Gebäude. Das Premium-System bietet großzügigen Raum mit 2,75 m lichter Innenhöhe zertifizierten Brand- und Wärmeschutz für bis zu 5 Jahren Standzeit.





Vielseitig einsetzbar

Der NEXXO erfüllt die Vorgaben des Gebäude-Energie-Gesetz (GEG) bis zu 60 Monaten Standzeit. Zusätzlich zu den Raum- sind auch Sanitär- und Treppenmodule verfügbar. Auch mit Kleinkind-gerechter Ausstattung.



Für höchste Ansprüche

Moderne Sicherheitstechnik, geprüfter Brandschutz und hochwertige Dämmmaterialien machen den NEXXO zum Allrounder für Ihre Projekte. Ob Schule, Kita oder anspruchsvolle Büro-Räumlichkeiten.

Ihre Vorteile

- ✓ **Inkludierter Brandschutz:** Feuerwiderstand REI30 in Anlehnung an DIN EN 13501
- ✓ **Effiziente Isolierung:** Wärmeschutz für Standzeiten bis 60 Monate
- ✓ **Robuste Konstruktion:** Verzinkte Stahlstruktur
- ✓ **Großzügige Innenräume:** ca. 45 m³ Raumvolumen / Modul
- ✓ **Flexible Layouts:** Büro, Kita, Schule auf ein bis drei Etagen



Alle Abbildungen beispielhaft

Technische Highlights

Die Baureihe NEXXO kombiniert einen besonders stabilen Rahmen, geprüfte feuerbeständige Materialien und smarte Sicherheitslösungen. So schützt er zuverlässig und deckt die Anforderungen für bis zu drei geschossige Gebäude ab.

Konstruktion

- Verzinktes Profilblech
- Bodenlast gemäß DIN EN 1991-1-1
- Alle tragenden Bauteile aus nicht brennbaren Materialien

Aufstellung

- Erweiterbar durch Flur-, Treppen- und Sanitärmodule
- Nutzfläche pro Modul: ca. 18 m²

Licht & Technik

- Energiesparende LED-Beleuchtung
- Modulare Elektroinstallation



Dach-Element

- Integrierte Regenrinne mit 2 Abläufen
- Trapezblech verzinkt
- Innendecke als Akustikdecke ausgeführt

Wandpaneele

- Modulares Wandsystem für maximale Flexibilität
- Hoher Wärmeschutz
- Brand- und Schallschutz für Fluchtwege

Fenster & Türen

- Aussentüren in Aluminium-Rahmenkonstruktion
- Fenster aus PVC mit Aussen-Jalousie (Aluminium)
- VSG-Doppelverglasung

Boden

- Querträger aus verzinktem Profilblech
- PVC-Premium-Bodenbelag (Vinyl) in Holzoptik
- Hochwertige Dämmung (Mineralwolle)



Technische Beschreibung

Mietdauer
24 bis 60 Monate

Stapelbar
Bis zu 3 Stockwerke

Gebäudekonfiguration
Flexibel

Wärmeschutz

Geeignet für Aufstelldauer von bis zu 5 Jahren Wärmeschutznachweis nach GEG 2024 Ing. Nies 25/9519.

Dach	0,182 W/(m ² K)
Außenwand	0,221 W/(m ² K)
Boden	0,193 W/(m ² K)
Fenster	1,30 W/(m ² K)
Außentüren	1,80 W/(m ² K)

Brandschutz

- Feuerwiderstandsklasse REI30 in Anlehnung DIN EN 13501
- Nachweis: Gutachterliche Stellungnahme (in Ausarbeitung)

Modulrahmen

Konstruktion

- Stahlkonstruktion aus Hohl-, Kant- und Walzprofilen
- 8 verstärkte Rahmen-Ecken
- Begehbares, belüftetes Dach
- Wasserführung über stirnseitig integrierte Regenrinnen mit 2 Fallrohren pro Stirnseite, innenliegend, isoliert
- 3-geschossig, stapelbar, mit prüffähiger Statik (voraussichtlich April 2026 verfügbar)
- Die Fertigungsbetriebe sind zugelassene Schweißfachbetriebe nach DIN EN 1090 bis Ausführungsklasse 2 (EXC 2)

Korrosionsschutz

- Rahmenaußenteile verzinkte Materialien

Außenfarbe

- RAL 7015 schiefergrau

Raum-Modul

Außen- / Innenmaß

Länge	6.058 mm / 5.842 mm
Breite	2.438 mm bzw. 2.995 mm / 2.222 mm bzw. 2.779 mm
Höhe	3.197 mm / 2.750 mm

Sanitär-Modul

Außen- / Innenmaß

Länge	6.058 mm / 5.842 mm
Breite	2.995 mm / 2.779 mm
Höhe	3.197 mm / 2.750 mm

Flur-Modul

Außen- / Innenmaß

Länge	4.896 mm bzw. 6.010 mm / 4.680 mm bzw. 5.794 mm
Breite	2.438 mm / 2.222 mm
Höhe	3.197 mm / 2.750 mm

Treppen-Modul

Außen- / Innenmaß

Länge	6.058 mm / 5.842 mm
Breite	2.995 mm / 2.779 mm
Höhe	3.197 mm / 2.750 mm

Dachaufbau

- 0,63 mm Stahl-Trapezblech 250/35, Aluzink
- Sickentiefe 35 mm
- Befestigt auf Profilstahlträger
- Deckendämmung, Form: Warm-Dach, 180 mm Steinwolle, Euroclass A1 nach EN 13501-1, nicht brennbar Dampfsperre
- Innendecke als Akustikdecke aus abgehängten, mikroperforierten Stahlblechprofilen, t=0,5 mm, RAL 9010 reinweiß
- Schneelast 1,50 kN/m
- U-Wert: 0,182 W/(m²K)

Bodenaufbau

- Querträger mit eingelegtem Blindboden aus 0,6 mm verzinktem Profilblech
- Dämmung: 170 mm Mineralwolle, Euroclass A1 nach EN 13501-1, nicht brennbar, U = 0,193 W/(m²K)
- Zementgebundene Spanplatte 22 mm
- Brandschutzklasse A2-s1, d0 "nicht brennbar"
- Stöße mit Nut und Feder, auf Profilstahlträgern befestigt

Bodenbelag

- Heterogener Vinylbodenbelag 2 mm
- Holzdekor mit Oberflächenversiegelung

Nutzungsklasse

- U4 P3 E3 C2 gemäß NF EN ISO 11638

Brandschutzklasse

- Bfl-s1 gemäß EN 13501-1

Rutschfestigkeit

- R10

Bodenbelastung

- Flächenlast 5 kN/m² im Flur und Treppenhaus und 3 kN/m² in allen anderen Bereichen

Wandaufbau

Flur- und Treppen-Module

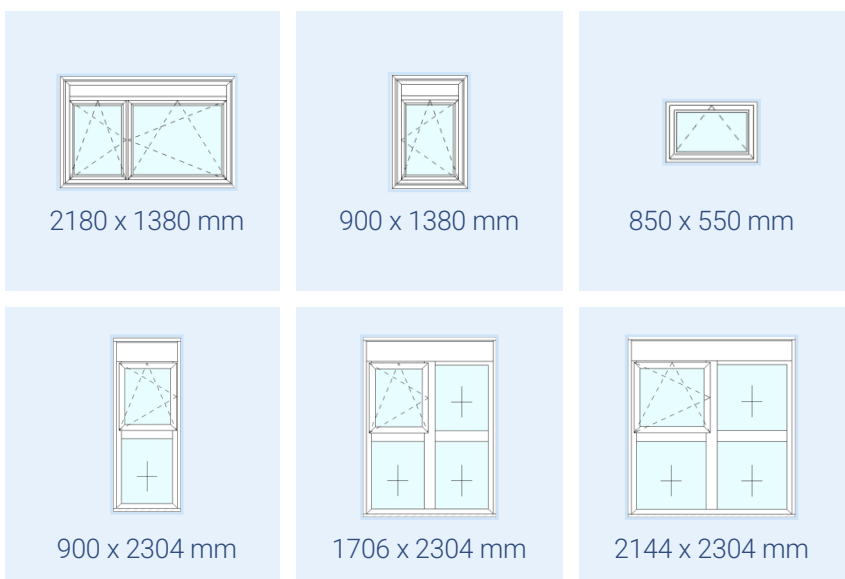
Außen	Blech: 0,5 mm, RAL 7015, mikroliniert
Innen	Blech: 0,5 mm, RAL 9010 100 mm Steinwolle-Sandwich-Panel U-Wert = 0,38 W/m ² K
Brandschutzklasse	A2-s1, d0

Raum- und Sanitär-Module

Außen	Blech: 0,5 mm, RAL 7015, mikroliniert 100 mm PIR-Sandwich-Panel
Innen	Blech: 0,5 mm, RAL 9010 U-Wert = 0,221 W/m ² K
Brandschutzklasse	B-s1, d0

Fenster

- Kunststoff-Fenster, weiß
- Doppelverglasung mit beidseitig mit Sicherheitsglas
- Rollladenkasten (isoliert) mit Aluminiumlamellen
- Ug = 1,1 W/(m²K) / Uw = 1,3 W/(m²K)



Sonnenschutz

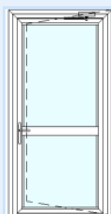
optional gegen Mehrpreis

Außen-Jalousie

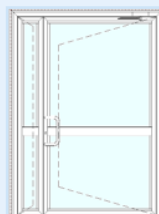
- Aluminium-Lamelle, 80 mm, randgebördelt
- Pulverbeschichtet mit Elektro-Antrieb
- Steuerung über Funktaster
- Nur bei Fenster 2180x1380 mm möglich.

Außentür

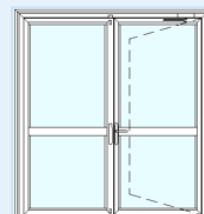
- Aluminium-Türrahmen mit thermisch getrennten Profilen
- VSG-Doppelverglasung (Sicherheitsglas), beidseitig, 33.2Le-15Ar-33.2
- Panikschloss, Obentürschließer
- $U_d \leq 1,8 \text{ W}/(\text{m}^2\text{K})$
- RAL 7015 grau (aussen), RAL 9010 weiss (Innen)



1128 x 2304 mm



1716 x 2304 mm



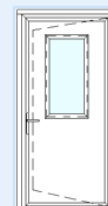
2144 x 2304 mm

Innentür

- Rahmen aus Aluminiumprofilen
- Türblatt aus Steinwool-Sandwichpanel 40 mm
- Drücker, schwarz (beidseitig),
- Verglasung: 33.2Le-15Ar-33.2
- $U_d \leq 1,8 \text{ W}/(\text{m}^2\text{K})$
- RAL 9010 (weiß)
- Lichter Durchgang 900x2100 mm



1025 x 2160 mm



1025 x 2160 mm

Elektro und Heizung

Elektro-Installation

(nach VDE 0100)

- Unterverteilung mit eigenständiger Schalttafel
- Sicherungsverteiler komplett bestückt inkl. Fehlerstrom-Schutzschalter (FI/RCD), Leitungsschutzschaltern (LS), zentraler Erdungsanschluss
- Getrennte Stromkreise für Beleuchtung, Steckdosen und Klimatisierung
- Steckverbinder (System WAGO WINSTA)
- Halogenfreie Leitungen

Beleuchtung

- Hocheffiziente LED-Paneele 1200x300mm, mit bildschirm-tauglichem Blendschutz mit Funktaster.
- Optional: Präsenzmelder für die Lichtsteuerung (vorverkabelt)
- Hochwertiges Schalterprogramm (Serie Legrand MOSAIC)

Anschlüsse

- Unterputz-Steckdosen mit verdeckter Leitungsführung
- Vorverkabelte Anschlüsse für Not- und Sicherheits-beleuchtung und Klimaanlage.
- Stromkreise durchgängig mit schnell Steckverbindern (WAGO)
- OPTIONAL: zwei PVC-Leitungsführungskanälen vom System Legrand 50x105 mm, zur Platzierung von Steckdosen und Datenanschlüsse, in Brüstungshöhe

Heizung

- Elektro-Konvektor. 2,0 kW weiß, mit Thermostat

Klimatisierung

- Splitklimagerät optional möglich

Abweichende/Ergänzende Eigenschaften von Sanitärmodulen

Fenster

- Kunststoff-Fenster, weiß, B 850 x H 550 mm
- Einflügelig, Kipp-Beschlag, Doppelverglasung
- Ug = 1,1 W/(m²K) / Uw = 1,3 W/(m²K)

WC-Trennwand-system mit WC-Türen

- **S1:** Tür B 620 mm x H 2.000 mm, weiß, Nylon-Drückergarnitur, Badzellenschloss
- **S6, S7:** Kindgerechtes WC-Trennwandsystem, H 1400 mm, Türen mit Fingerklemmschutz

Elektro-Installation (nach VDE 0100)

- Verteilungstafel mit FI-Schalter 0,03 A, inkl. Sicherungsautomaten
- LED-Anbauleuchten, Steuerung über Präsenzmelder
- Anschlussmöglichkeit für Rohrbegleitheizung
- Abluftventilatoren mit Nachlauf

Waschbecken

- Waschbecken, ca. 500x410 mm, Sanitärporzellan, weiß, mit Einhandmischbatterie, Spiegel 500x400 mm, Warmwasserbereitung mit Durchlauferhitzer, elektrischer Händetrockner
- S4:** Waschbecken, ca. 640x550 mm, Sanitärporzellan, weiß, unterfahrbar, mit Einhandmischbatterie, Spiegel 500x1000 mm
- S6, S7:** Waschbecken ca. 500 x 410 mm, Sanitärporzellan, weiß, Montagehöhe kindgerecht: Oberkante 550 mm, mit Einhandmischbatterie, splitterfreier Spiegel 500 x 400 mm, 1 Papierhandtuchspender, 2 Seifenspende, 1 Desinfektionsmittelspende

Urinalbecken und WC

- Alle Produkte in Sanitärkeramik, weiß

Urinalbecken

- Wandhängend

Tiefspülklosett

- Wandhängend, mit UP-Spülkasten, Toilettenpapierhalter, Kleiderhaken
- **S4:** behindertengerechtes Tiefspülklosett, wandhängend, beidseitig anfahrbar, mit Rücken-lehne, UP-Spülkasten, Spülung mit Funkbetätigung und Stützklappgriffen beidseitig, Ausladung ca. 850 mm, Papierhalter
- **S6, S7:** kindgerechtes Tiefspülklosett für 3-6 Jahre, wandhängend, Montagehöhe: Ok=350 mm, mit WC-Sitz "VB O.Novo Kids", Papierhalter Optional bei Nutzung durch Kinder unter 3 Jahren: zusätzlich ca. 90 mm hohes Podest, mit rutsch-hemmendem Bodenbelag R10

Dusche S7

- 1 Dusche, ca. 800 x 800 mm, Mischbatterie, ohne Tür
-

Wickeltisch S7

- Ca. B 143 x T 75 x H 113 cm, Holzdekor
 - Edelstahl Handwaschbecken mit Mischbatterie, Ausziehbare Treppe
 - 1 Papierhandtuchspender, 1 Seifenspender
-

Leitungsverlegung

- Nicht sichtbar in Vorwandsystem
-

Trinkwasser- Installation

Die Trinkwasser-Installation entspricht den technischen Anschlussbedingungen und den allgemein anerkannten Regeln der Technik, welche im Regelwerk der DVGW (Deutsche Vereinigung des Gas- und Wasserfachs e.V.), der TrinkwV, der DIN 1988 – 100 bis 600 „Technische Regeln der Trinkwasserinstallation“ enthalten sind von einem eingetragenen Fachbetrieb installiert.

Sonstiges

Zentraler Zuwasseranschluss ¾“, mit Wasserfilter, Druckminderer und Manometer, Abwasseranschluss DN 100.

Abweichende/Ergänzende Eigenschaften von Flurmodulen

Nutzlasten Die zulässigen Nutzlasten betragen 5 kN/m² in allen Etagen.

Elektroinstallation Nach VDE 0100, komplett mit Verteilungstafel mit FI-Schalter 0,03 A und Sicherungsautomaten, LED-Anbauleuchten, Steuerung über Präsenzmelder

Abweichende oder ergänzende Eigenschaften von Treppenmodulen

Nutzlasten Die zulässigen Nutzlasten betragen 5 kN/m² in allen Etagen.

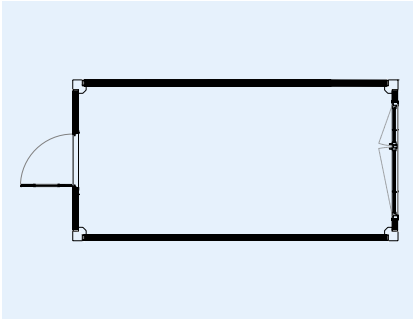
Fenster

- Kunststoff-Fenster, weiß, B 1.700 x H 1.100 mm
- Einteilig, Kipp-Beschlag, freier Lüftungsquerschnitt 0,5 qm
- Isolierverglasung 4/16/4
- Ug = 1,1 W/(m²K)
- Uw = 1,3 W/(m²K)

Podest-Treppe

- Treppenwangen, Podest und Stufenauflage aus Stahl
- Grundiert und lackiert RAL 9010
- Auftritt 283 mm, 19 Steigungen a 168 mm, lichte Breite 1.200 mm
- Stufen und Podest mit Bauplatte Baustoffklasse A2, belegt mit PVC-Belag, Rutschhemmung R10
- Treppe beidseitig mit Geländer mit Füllungen aus Stahlblech RAL 9010
- 2 Handläufe H = 850 mm und H = 1.100 mm
- Verkehrslast 5kN/m², Horizontallast Geländer 1 kN/m.

Raummodule-Grundrisse



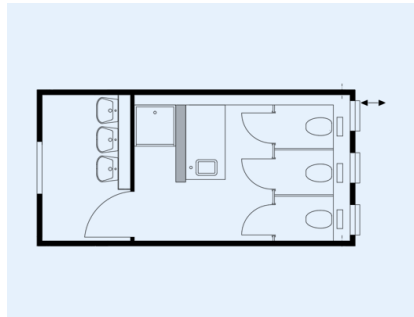
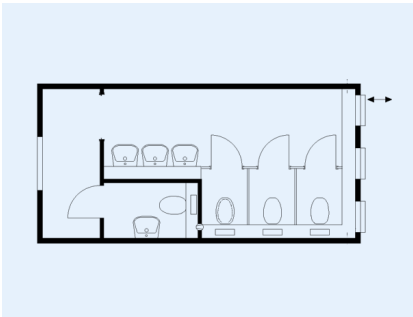
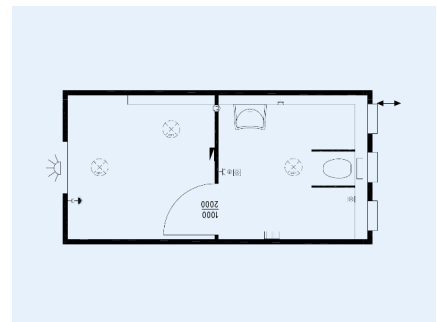
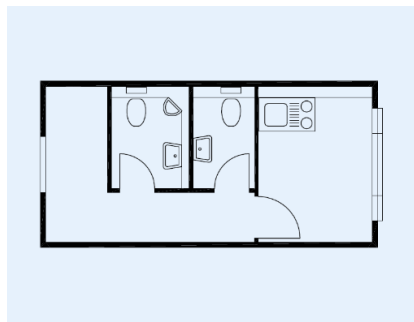
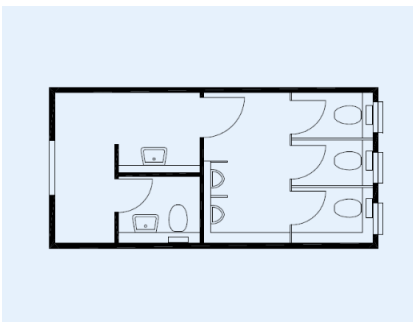
Einzelsteller oder Anlage

Der Nexxo kann individuell nach Ihren Anforderungen konzipiert werden. Hier eine standardmäßige Darstellung eines Raummoduls mit Eingangstür und gegenüberliegenden Fenstern. Auch eine Variante mit Windfang ist möglich.

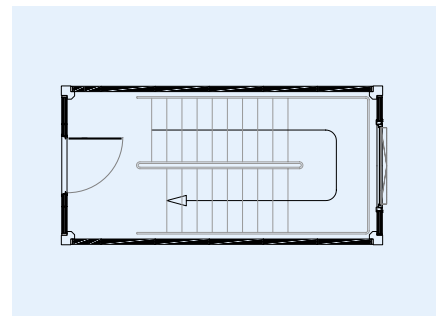
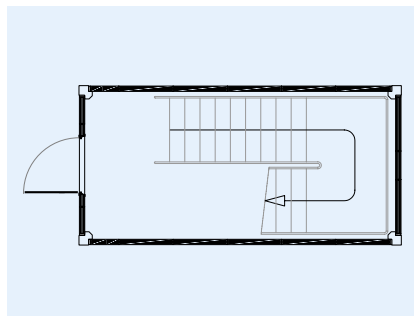
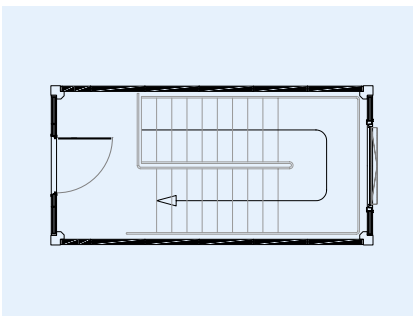
Weitere Möglichkeiten

In Kombination aus mehreren Einheiten lassen sich auch große Räume gestalten die als Büro, Aufenthaltsraum oder Küche genutzt werden können. Gerne beraten wir Sie zu den verschiedenen Möglichkeiten und Nutzungsvarianten unserer flexiblen, modularen Raummodule.

Sanitär-Grundrisse



Treppenmodule-Grundrisse



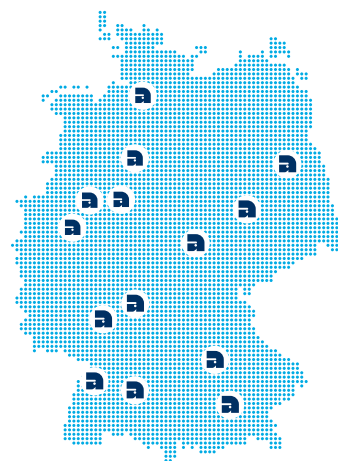
Flexible Raumlösungen und Modulbau. Europaweit.

Algeco ist einer der führenden Anbietern modularer Raumlösungen in Deutschland. Seit über 60 Jahren gestalten wir Räume, die Unternehmen voranbringen: effizient, nachhaltig und passgenau. Unsere modularen Raumkonzepte überzeugen durch hohe technische Standards, maximale Anpassungsfähigkeit und kurze Bereitstellungszeiten. Algeco Lösungen wachsen mit den Ihren Anforderungen – **smart, sicher, nachhaltig!**

Kundennähe und Erfahrung

Rund 580 Mitarbeitende an 14 Standorten bundesweit setzen täglich alles daran, Ihre Projekte erfolgreich zu realisieren und mit dem Algeco 360° Service liefern wir auf Wunsch alles aus einer Hand: Von der Planung bis zur Übergabe Ihres Gebäude.

Als Teil der internationalen Modulaire Group mit Präsenz in über 20 Ländern bieten wir globale Stärke und regionale Nähe.



Zertifizierte Nachhaltigkeit

ALGECO und seine Produkte sind von anerkannten Instituten zertifiziert, ein Beweis für hohe Qualität und respektvollen Umgang mit der Natur. Darüber hinaus sind wir Mitglied in verschiedenen Organisationen, die sich für nachhaltiges Bauen engagieren.



Management System
ISO 9001:2015
ISO 14001:2015
ISO 50001:2018
www.tuv.com
ID: 3000039080



Ihr zuverlässiger Kontakt in der Region

Nord

+49 5031 9415 0
region.nord@algeco.com

Ost

+49 34207 4050 0
region.ost@algeco.com

Süd

+49 7121 26728 0
region.sued@algeco.com

Mitte

+49 6158 82238 0
region.mitte@algeco.com

West

+49 2131 3808 0
region.west@algeco.com



Algeco GmbH
Siemensstraße 17 • 77694 Kehl
info@algeco.de • www.algeco.de

