



Baustelle & Container

Baubüro, Unterkunft, Lager



Schnelle & verlässliche Container-Lösungen



„Ich setze auf schnelle Lösungen.“

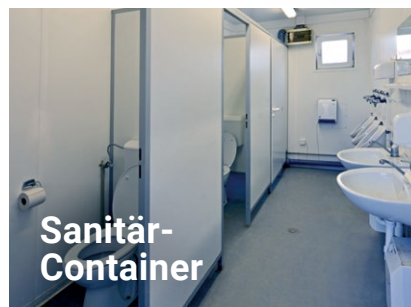
- ALGECO, die Nr. 1 für Baucontainer
- Mit der größten Mietflotte Deutschlands
- Alles aus einer Hand mit 360° Service
- Auch bei Ihnen in der Nähe – bundesweit
- Inklusive Liefertreue



Einkäufer



Bauleiter



Sanitär-
Container



Lager-
Container



Besprechungsraum



Umkleide

Baustellen-Lösungen

zum Arbeiten, Wohnen, Essen und Duschen

Container für Bauleiter & Co.

- 1 Schreibtisch
- 1 Rollcontainer
- 1 Drehstuhl
- 1 Papierkorb
- 1 Aktenschrank
- 1 Garderobenständer

- 1 WC
- 1 Handwaschbecken
- 1 Kleinküche (optional)



OPTIONAL



OPTIONAL

Schlafraum für zwei Personen

Schlafkapazität für bis zu 4 Personen

- 2 Betten, optional mit Schlafgarnitur
- 2 Spinde
- 1 Kühlschrank (optional)
- 1 Tisch
- 2 Stühle
- 1 Papierkorb



Ausführlicher Katalog online

Office für eine Person

1 Schreibtisch
1 Rollcontainer
1 Drehstuhl
1 Papierkorb
1 Aktenschrank

1 Besuchertisch
2 Besucherstühle
1 Garderobenständer
2 Magnetstreifen mit je 4 Magneten



Tagesunterkunft für acht Personen

2 Tische
8 Stühle
8 Spinde
1 Papierkorb
1 Kühlschrank (optional)

Sanitärcontainer in unterschiedlichen Ausführungen

2 Waschbecken
3 Urinalbecken
3 WC-Kabinen

Optional mit passendem Sanitär-Starter-Kit



Standard-
Container**Raumcontainer**

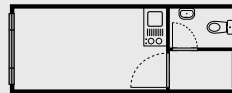
- ca. L 6.055 × B 2.435 × H 2.800 mm
Innenhöhe ~ 2.500 mm
- Nutzfläche ~ 12,4 m²
 - E-Heizung

**Flurcontainer**

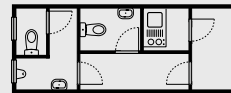
- ca. L 4.896 × B 2.435 × H 2.800 mm
Innenhöhe ~ 2.500 mm
- Nutzfläche ~ 11,9 m²
 - E-Heizung

**Lagercontainer**

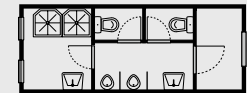
- ca. L 6.060 × B 2.440 × H 2.600 mm
Innenhöhe ~ 2.400 mm
- E-Installation, Schwerlastregal und Sicherheitsschloss optional gegen Aufpreis

**Bauleitercontainer**

- ca. L 6.055 × B 2.435 × H 2.800 mm
Innenhöhe ~ 2.500 mm
- Nutzfläche ~ 12,4 m²
 - mit Windfang
 - 1 WC-Kabine, 1 Handwaschbecken
 - 1 × Elektro-Boiler 5 l
 - 1 Kleinküche mit Elektro-Boiler optional gegen Aufpreis
 - E-Heizung

**Damen- und Herren-WC-Container**

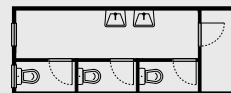
- ca. L 6.055 × B 2.435 × H 2.800 mm
Innenhöhe ~ 2.500 mm
- Nutzfläche ~ 12,4 m²
 - 2 WC-Kabinen, 1 Urinal, 2 Handwaschbecken
 - 2 × Elektro-Boiler 5 l
 - 1 Kleinküche mit Elektro-Boiler optional gegen Aufpreis
 - E-Heizung

**Wasch-, Dusch- und WC-Container**

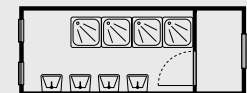
- ca. L 6.055 × B 2.435 × H 2.800 mm
Innenhöhe ~ 2.500 mm
- Nutzfläche ~ 12,4 m²
 - 2 WC-Kabinen, 1 Handwaschbecken, mind. 1 Urinal, mind. 2 Waschplätze, mind. 1 Duschkabine
 - 1 × Elektro-Boiler mit mind. 80 l
 - E-Heizung

**Herren-WC-Container**

- ca. L 6.055 × B 2.435 × H 2.800 mm
Innenhöhe ~ 2.500 mm
- Nutzfläche: ~ 12,4 m²
 - mind. 3 WC-Kabinen, 2 Urinale, 2 Handwaschbecken
 - 2 × Elektro-Boiler 5 l
 - E-Heizung

**Damen-WC-Container**

- ca. L 6.055 × B 2.435 × H 2.800 mm
Innenhöhe ~ 2.500 mm
- Nutzfläche ~ 12,4 m²
 - mind. 3 WC-Kabinen, 2 Handwaschbecken
 - 2 × Elektro-Boiler 5 l
 - E-Heizung

**Wasch-, Dusch-Container**

- ca. L 6.055 × B 2.435 × H 2.800 mm
Innenhöhe ~ 2.500 mm
- Nutzfläche ~ 12,4 m²
 - 4 Duschkabinen, 4 Handwaschbecken bzw. Waschrinne mit 6 Zapfstellen
 - 1 × Elektro-Boiler mind. 200 l
 - E-Heizung

alle Module in
2,5 und 3 Metern
Breite verfügbar.

ABBILDUNGEN BASIEREN AUF AUSSTATTUNGSBEISPIELEN

Diese Unterlagen sind nach bestem Wissen erstellt und entsprechen dem aktuellen Kenntnisstand. Änderungen vorbehalten. Für Vollständigkeit und Richtigkeit übernimmt ALGECO allerdings keine Haftung. Alle Texte sind urheberrechtlich geschützt und dürfen ohne Genehmigung von ALGECO, auch auszugsweise, nicht verwendet werden. Insbesondere darf dieses Dokument weder vervielfältigt, verbreitet, öffentlich wiedergegeben oder elektronisch gespeichert und versendet werden.



Viele zusätzliche 360° Service-Leistungen
unter www.algeco.de/360-service

Mit ALGECO auf Nummer sicher

- Konform mit gesetzlichen Technik-, Hygiene- und Sicherheitsvorschriften
- Baustelleneinrichtung und -management ganz unkompliziert
- Umfangreiche Schutz- und Sicherheitstechnik mitbuchbar

Qualität

Unsere Zertifizierungen für: Präqualifizierung nach VOL*

- Qualitätsmanagement
- Umweltmanagement
- Energiemanagement
- Arbeitsschutz
- Schadstoffunbedenklichkeit

garantieren die Einhaltung deutscher Vorschriften.

* Bundesweite Präqualifizierungsdatenbank für den Liefer- und Dienstleistungsbereich (VOL)

- DIN EN ISO 9001
- DIN EN ISO 14001
- DIN EN ISO 50001



An alles gedacht?

- ✓ Inklusive Liefertreue
- ✓ Zertifizierte Produkt- und Raumluftqualität
- ✓ 360° Service – alles aus einer Hand
- ✓ Auf Wunsch komplett ausgestattet
- ✓ Kostensicherheit
- ✓ Bausicherheit und Einhaltung normativer Vorgaben
- ✓ Flexibel finanzieren: mieten und kaufen
- ✓ Top After-Sales-Service

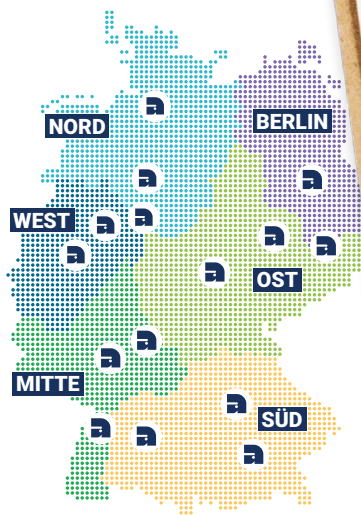
ALGECO ist Mitglied der



Kundennähe

Mit unserem dichten Niederlassungsnetzwerk sind wir vor Ort Ihr starker Partner in der Region. Ein starkes Netzwerk mit nationalen und internationalen Partnern.

In unserer NPS-Kundenbefragung durch eine zertifizierte Agentur punkten wir regelmäßig mit Top-Werten.



Ihr Ansprechpartner in der Region

Region Nord

T. +49 5031 9415 0
region.nord@algeco.com

Region Süd

T. +49 7121 26728 0
region.sued@algeco.com

Region Berlin

T. +49 33764 2554 0
region.berlin@algeco.com

Region Mitte

T. +49 6158 82238 0
region.mitte@algeco.com

Region Ost

T. +49 34207 4050 0
region.ost@algeco.com

Region West

T. +49 2131 3808 0
region.west@algeco.com



info@algeco.de • www.algeco.de

