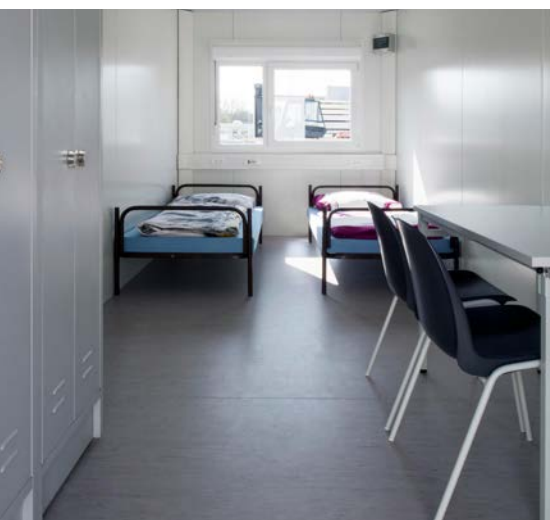


# ECORAUM

## Einfaches Handling für Baustelle, Handwerk und Landwirtschaft

Raummodule der Linie **ECORAUM** überraschen mit vielen Highlights.  
Flexible Wandkonzepte sorgen für eine schnelle Umbaubarkeit.  
Hohe Standards schaffen ein sicheres Klima zum Wohlfühlen.  
Unsere Meinung: Besser kann ein Preis-Leistungs-Verhältnis nicht sein.

**Wir beraten Sie gerne persönlich oder auch per Videokonferenz.**



### ECORAUM Container mit 360° Service

Von der Planung über die Ausführung bis hin zur Gebäudenutzung.  
Je nach Einsatzbereich unterstützen wir Sie mit den passenden Service-Paketen für:

#### Gebäudekonfiguration und Einrichtung

- Praktische Möbel- und Küchen-Pakete
- Grundausstattung mit Sanitär-Accessoires und Verbrauchsmaterialien
- Treppen und Podeste

#### Sicherheit und Technik

- Leistungsstarke Monoblock-Klimageräte mit Wärmepumpen-Technologie zum Kühlen und Heizen
- Kaskoschutz, Brandschutz-Pakete und Sicherheitstechnik
- Unser Data-Net One für modulare Netzwerke

Und vieles mehr!

f o y in XING

info@algeco.de • [www.algeco.de](http://www.algeco.de)







**algeco**®

# Kostenoptimiertes Containersystem für den flexiblen Einsatz

- ✓ Kurze Montagezeiten
- ✓ Bis zu 2-geschossige Bauweise mit Außentreppen möglich
- ✓ Robustes Design für anspruchsvolle Einsatzbereiche
- ✓ Hochwertige Sanitärausstattung mit sauberer Vorwandinstallation
- ✓ Fenster mit Rollläden und Hochschiebesicherung
- ✓ Wände magnethaftend
- ✓ LED-Beleuchtung
- ✓ Wärmeschutz

## Unsere Produktreihen

Mit sechs verschiedenen Systembaureihen in der Vermietung – von ORIGIN bis PROGRESS – haben wir garantiert auch das perfekte Produkt für jeden Einsatz. Bestimmen Sie die Qualitätsstufe – von Economy bis Premium – ganz nach Ihren Anforderungen, der Projektdauer und der Nutzung.

<b>1–24 Monate</b> <b>ORIGIN</b> Das Basic-Mietsystem	<b>1–24 Monate</b> <b>ECORAUM</b> Das flexible Mietsystem	<b>1–24 Monate</b> <b>ADVANCE IN</b> Das Allround-Mietsystem	<b>1–24 Monate</b> <b>ADVANCE IN+</b> Das preisoptimierte Komfort-Mietsystem	<b>1–60 Monate</b> <b>ADVANCE PLUS</b> Das Komfort-Mietsystem	<b>24–60 Monate</b> <b>PROGRESS</b> Das Premium-Mietsystem
					

## Ihr zuverlässiger Kontakt in der Region

### Region Nord

T. +49 5031 9415 0  
region.nord@algeco.com

### Region Berlin

T. +49 33764 2554 0  
region.berlin@algeco.com

### Region Ost

T. +49 34207 4050 0  
region.ost@algeco.com

### Region Süd

T. +49 7121 26728 0  
region.sued@algeco.com

### Region Mitte

T. +49 6158 82238 0  
region.mitte@algeco.com

### Region West

T. +49 2131 3808 0  
region.west@algeco.com



info@algeco.de • [www.algeco.de](http://www.algeco.de)

**algeco**<sup>®</sup>