



**NEXXO**<sup>2,75</sup>  
the new generation by ALGECO

# Luft nach oben. Jetzt serienmäßig.

2,75 m Innenhöhe – noch MEHR Raum für Ihre Projekte.

[www.algeco.de](http://www.algeco.de)

**algeco**<sup>®</sup>

# Technische Beschreibung

Mietdauer  
**24 bis 60 Monate**

Stapelbar  
**Bis zu 3 Stockwerke**

Gebäudekonfiguration  
**Flexibel**

## Wärmeschutz

Geeignet für Aufstelldauer von bis zu 5 Jahren Wärmeschutznachweis nach GEG 2024 Ing. Nies 25/9519.

|            |                            |
|------------|----------------------------|
| Dach       | 0,182 W/(m <sup>2</sup> K) |
| Außenwand  | 0,221 W/(m <sup>2</sup> K) |
| Boden      | 0,193 W/(m <sup>2</sup> K) |
| Fenster    | 1,30 W/(m <sup>2</sup> K)  |
| Außentüren | 1,80 W/(m <sup>2</sup> K)  |

## Brandschutz

- Feuerwiderstandsklasse REI30 in Anlehnung DIN EN 13501
- Nachweis: Gutachterliche Stellungnahme (in Ausarbeitung)

## Modulrahmen

### Konstruktion

- Stahlkonstruktion aus Hohl-, Kant- und Walzprofilen
- 8 verstärkte Rahmen-Ecken
- Begehbares, belüftetes Dach
- Wasserführung über stirnseitig integrierte Regenrinnen mit 2 Fallrohren pro Stirnseite, innenliegend, isoliert
- 3-geschossig, stapelbar, mit prüffähiger Statik (voraussichtlich April 2026 verfügbar)
- Die Fertigungsbetriebe sind zugelassene Schweißfachbetriebe nach DIN EN 1090 bis Ausführungsklasse 2 (EXC 2)

## Korrosionsschutz

- Rahmenaußenteile verzinkte Materialien

## Außenfarbe

- RAL 7015 schiefergrau

## Raum-Modul

Außen- / Innenmaß

|               |   |
|---------------|---|
| <b>Länge</b>  | 6.058 mm / 5.842 mm                             |
| <b>Breite</b> | 2.438 mm bzw. 2.995 mm / 2.222 mm bzw. 2.779 mm |
| <b>Höhe</b>   | 3.197 mm / 2.750 mm                             |

## Sanitär-Modul

Außen- / Innenmaß

|               |                     |
|---------------|---------------------|
| <b>Länge</b>  | 6.058 mm / 5.842 mm |
| <b>Breite</b> | 2.995 mm / 2.779 mm |
| <b>Höhe</b>   | 3.197 mm / 2.750 mm |

## Flur-Modul

Außen- / Innenmaß

|               |   |
|---------------|---|
| <b>Länge</b>  | 4.896 mm bzw. 6.010 mm / 4.680 mm bzw. 5.794 mm |
| <b>Breite</b> | 2.438 mm / 2.222 mm                             |
| <b>Höhe</b>   | 3.197 mm / 2.750 mm                             |

## Treppen-Modul

Außen- / Innenmaß

|               |                     |
|---------------|---------------------|
| <b>Länge</b>  | 6.058 mm / 5.842 mm |
| <b>Breite</b> | 2.995 mm / 2.779 mm |
| <b>Höhe</b>   | 3.197 mm / 2.750 mm |

## Dachaufbau

- 0,63 mm Stahl-Trapezblech 250/35, Aluzink
- Sickentiefe 35 mm
- Befestigt auf Profilstahlträger
- Deckendämmung, Form: Warm-Dach, 180 mm Steinwolle, Euroclass A1 nach EN 13501-1, nicht brennbar Dampfsperre
- Innendecke als Akustikdecke aus abgehängten, mikroperforierten Stahlblechprofilen, t=0,5 mm, RAL 9010 reinweiß
- Schneelast 1,50 kN/m
- U-Wert: 0,182 W/(m<sup>2</sup>K)

## Bodenaufbau

- Querträger mit eingelegtem Blindboden aus 0,6 mm verzinktem Profilblech
- Dämmung: 170 mm Mineralwolle, Euroclass A1 nach EN 13501-1, nicht brennbar, U = 0,193 W/(m<sup>2</sup>K)
- Zementgebundene Spanplatte 22 mm
- Brandschutzklasse A2-s1, d0 "nicht brennbar"
- Stöße mit Nut und Feder, auf Profilstahlträgern befestigt

### Bodenbelag

- Heterogener Vinylbodenbelag 2 mm
- Holzdekor mit Oberflächenversiegelung

### Nutzungsstufe

- U4 P3 E3 C2 gemäß NF EN ISO 11638

### Brandschutzklasse

- Bfl-s1 gemäß EN 13501-1

### Rutschfestigkeit

- R10

### Bodenbelastung

- Flächenlast 5 kN/m<sup>2</sup> im Flur und Treppenhaus und 3 kN/m<sup>2</sup> in allen anderen Bereichen

## Wandaufbau

### Flur- und Treppen-Module

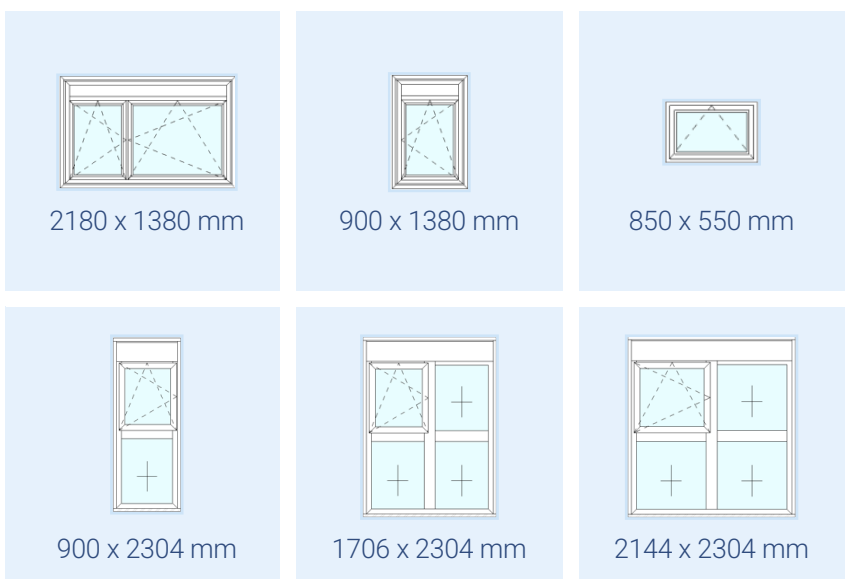
|                          |   |
|--------------------------|---|
| <b>Außen</b>             | Blech: 0,5 mm, RAL 7015, mikroliniert   |
| <b>Innen</b>             | Blech: 0,5 mm, RAL 9010<br>100 mm Steinwolle-Sandwich-Panel<br>U-Wert = 0,38 W/m <sup>2</sup> K |
| <b>Brandschutzklasse</b> | A2-s1, d0   |

### Raum- und Sanitär-Module

|                          |  |
|--------------------------|--|
| <b>Außen</b>             | Blech: 0,5 mm, RAL 7015, mikroliniert<br>100 mm PIR-Sandwich-Panel |
| <b>Innen</b>             | Blech: 0,5 mm, RAL 9010<br>U-Wert = 0,221 W/m <sup>2</sup> K       |
| <b>Brandschutzklasse</b> | B-s1, d0   |

## Fenster

- Kunststoff-Fenster, weiß
- Doppelverglasung mit beidseitig mit Sicherheitsglas
- Rollladenkasten (isoliert) mit Aluminiumlamellen
- Ug = 1,1 W/(m<sup>2</sup>K) / Uw = 1,3 W/(m<sup>2</sup>K)



## Sonnenschutz

optional gegen Mehrpreis

### Außen-Jalousie

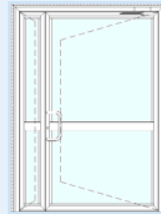
- Aluminium-Lamelle, 80 mm, randgebördelt
- Pulverbeschichtet mit Elektro-Antrieb
- Steuerung über Funktaster
- Nur bei Fenster 2180x1380 mm möglich.

### Außentür

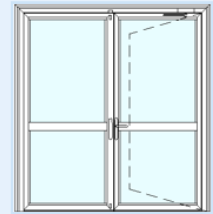
- Aluminium-Türrahmen mit thermisch getrennten Profilen
- VSG-Doppelverglasung (Sicherheitsglas), beidseitig, 33.2Le-15Ar-33.2
- Panikschloss, Obentürschließer
- $U_d \leq 1,8 \text{ W}/(\text{m}^2\text{K})$
- RAL 7015 grau (aussen), RAL 9010 weiss (Innen)



1128 x 2304 mm



1716 x 2304 mm



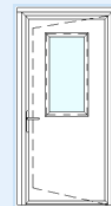
2144 x 2304 mm

### Innentür

- Rahmen aus Aluminiumprofilen
- Türblatt aus Steinwool-Sandwichpanel 40 mm
- Drücker, schwarz (beidseitig),
- Verglasung: 33.2Le-15Ar-33.2
- $U_d \leq 1,8 \text{ W}/(\text{m}^2\text{K})$
- RAL 9010 (weiß)
- Lichter Durchgang 900x2100 mm



1025 x 2160 mm



1025 x 2160 mm

# Elektro und Heizung

## Elektro-Installation

(nach VDE 0100)

- Unterverteilung mit eigenständiger Schalttafel
- Sicherungsverteiler komplett bestückt inkl. Fehlerstrom-Schutzschalter (FI/RCD), Leitungsschutzschaltern (LS), zentraler Erdungsanschluss
- Getrennte Stromkreise für Beleuchtung, Steckdosen und Klimatisierung
- Steckverbinder (System WAGO WINSTA)
- Halogenfreie Leitungen

---

## Beleuchtung

- Hocheffiziente LED-Paneele 1200x300mm, mit bildschirm-tauglichem Blendschutz mit Funktaster.
- Optional: Präsenzmelder für die Lichtsteuerung (vorverkabelt)
- Hochwertiges Schalterprogramm (Serie Legrand MOSAIC)

---

## Anschlüsse

- Unterputz-Steckdosen mit verdeckter Leitungsführung
- Vorverkabelte Anschlüsse für Not- und Sicherheits-beleuchtung und Klimaanlage.
- Stromkreise durchgängig mit schnell Steckverbindern (WAGO)
- OPTIONAL: zwei PVC-Leitungsführungskanälen vom System Legrand 50x105 mm, zur Platzierung von Steckdosen und Datenanschlüsse, in Brüstungshöhe

---

## Heizung

- Elektro-Konvektor. 2,0 kW weiß, mit Thermostat

---

## Klimatisierung

- Splitklimagerät optional möglich

## Abweichende/Ergänzende Eigenschaften von Sanitärmodulen

### Fenster

- Kunststoff-Fenster, weiß, B 850 x H 550 mm
- Einflügelig, Kipp-Beschlag, Doppelverglasung
- Ug = 1,1 W/(m<sup>2</sup>K) / Uw = 1,3 W/(m<sup>2</sup>K)

### WC-Trennwand-system mit WC-Türen

- **S1:** Tür B 620 mm x H 2.000 mm, weiß, Nylon-Drückergarnitur, Badzellenschloss
- **S6, S7:** Kindgerechtes WC-Trennwandsystem, H 1400 mm, Türen mit Fingerklemmschutz

### Elektro-Installation (nach VDE 0100)

- Verteilungstafel mit FI-Schalter 0,03 A, inkl. Sicherungsautomaten
- LED-Anbauleuchten, Steuerung über Präsenzmelder
- Anschlussmöglichkeit für Rohrbegleitheizung
- Abluftventilatoren mit Nachlauf

### Waschbecken

- Waschbecken, ca. 500x410 mm, Sanitärporzellan, weiß, mit Einhandmischbatterie, Spiegel 500x400 mm, Warmwasserbereitung mit Durchlauferhitzer, elektrischer Händetrockner
- S4:** Waschbecken, ca. 640x550 mm, Sanitärporzellan, weiß, unterfahrbar, mit Einhandmischbatterie, Spiegel 500x1000 mm
- S6, S7:** Waschbecken ca. 500 x 410 mm, Sanitärporzellan, weiß, Montagehöhe kindgerecht: Oberkante 550 mm, mit Einhandmischbatterie, splitterfreier Spiegel 500 x 400 mm, 1 Papierhandtuchspender, 2 Seifenspende, 1 Desinfektionsmittelspende

### Urinalbecken und WC

- Alle Produkte in Sanitärkeramik, weiß

### Urinalbecken

- Wandhängend

### Tiefspülklosett

- Wandhängend, mit UP-Spülkasten, Toilettenpapierhalter, Kleiderhaken
- **S4:** behindertengerechtes Tiefspülklosett, wandhängend, beidseitig anfahrbar, mit Rücken-lehne, UP-Spülkasten, Spülung mit Funkbetätigung und Stützklappgriffen beidseitig, Ausladung ca. 850 mm, Papierhalter
- **S6, S7:** kindgerechtes Tiefspülklosett für 3-6 Jahre, wandhängend, Montagehöhe: Ok=350 mm, mit WC-Sitz "VB O.Novo Kids", Papierhalter Optional bei Nutzung durch Kinder unter 3 Jahren: zusätzlich ca. 90 mm hohes Podest, mit rutsch-hemmendem Bodenbelag R10

## Dusche S7

- 1 Dusche, ca. 800 x 800 mm, Mischbatterie, ohne Tür

## Wickeltisch S7

- Ca. B 143 x T 75 x H 113 cm, Holzdekor
- Edelstahl Handwaschbecken mit Mischbatterie, Ausziehbare Treppe
- 1 Papierhandtuchspender, 1 Seifenspender

## Leitungsverlegung

- Nicht sichtbar in Vorwandsystem

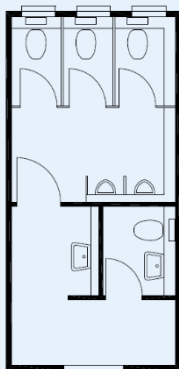
## Trinkwasser- Installation

Die Trinkwasser-Installation entspricht den technischen Anschlussbedingungen und den allgemein anerkannten Regeln der Technik, welche im Regelwerk der DVGW (Deutsche Vereinigung des Gas- und Wasserfachs e.V.), der TrinkwV, der DIN 1988 – 100 bis 600 „Technische Regeln der Trinkwasserinstallation“ enthalten sind von einem eingetragenen Fachbetrieb installiert.

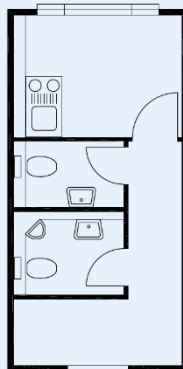
## Sonstiges

Zentraler Zuwasseranschluss ¾“, mit Wasserfilter, Druckminderer und Manometer, Abwasseranschluss DN 100.

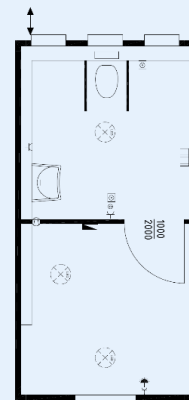
## Sanitär-Grundrisse



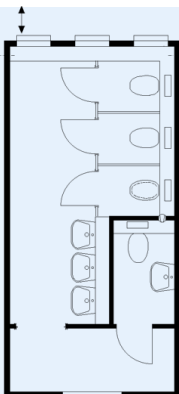
FE36HS01



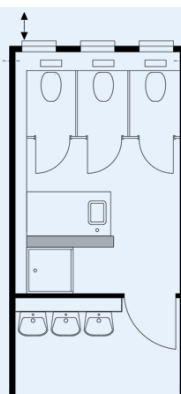
FE36HS02



FE36HS04



FE36HS06



FE36HS07

## Abweichende/Ergänzende Eigenschaften von Flurmodulen

### Nutzlasten

Die zulässigen Nutzlasten betragen 5 kN/m<sup>2</sup> in allen Etagen.

---

### Elektroinstallation

Nach VDE 0100, komplett mit Verteilungstafel mit FI-Schalter 0,03 A und Sicherungsautomaten, LED-Anbauleuchten, Steuerung über Präsenzmelder

---

## Abweichende oder ergänzende Eigenschaften von Treppenmodulen

### Nutzlasten

Die zulässigen Nutzlasten betragen 5 kN/m<sup>2</sup> in allen Etagen.

---

### Fenster

- Kunststoff-Fenster, weiß, B 1.700 x H 1.100 mm
  - Einteilig, Kipp-Beschlag, freier Lüftungsquerschnitt 0,5 qm
  - Isolierverglasung 4/16/4
  - Ug = 1,1 W/(m<sup>2</sup>K)
  - Uw = 1,3 W/(m<sup>2</sup>K)
- 

### Podest-Treppe

- Treppenwangen, Podest und Stufenauflage aus Stahl
- Grundiert und lackiert RAL 9010
- Auftritt 283 mm, 19 Steigungen a 168 mm, lichte Breite 1.200 mm
- Stufen und Podest mit Bauplatte Baustoffklasse A2, belegt mit PVC-Belag, Rutschhemmung R10
- Treppe beidseitig mit Geländer mit Füllungen aus Stahlblech RAL 9010
- 2 Handläufe H = 850 mm und H = 1.100 mm
- Verkehrslast 5kN/m<sup>2</sup>, Horizontallast Geländer 1 kN/m.

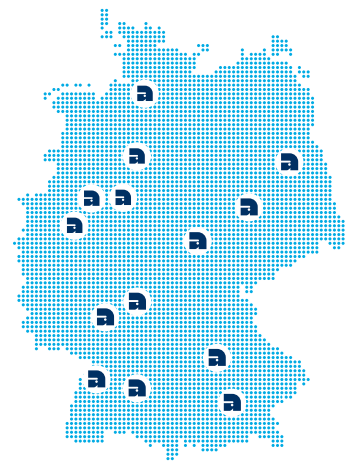
# Flexible Raumlösungen und Modulbau. Europaweit.

Algeco ist einer der führenden Anbietern modularer Raumlösungen in Deutschland. Seit über 60 Jahren gestalten wir Räume, die Unternehmen voranbringen: effizient, nachhaltig und passgenau. Unsere modularen Raumkonzepte überzeugen durch hohe technische Standards, maximale Anpassungsfähigkeit und kurze Bereitstellungszeiten. Algeco Lösungen wachsen mit den Ihren Anforderungen – **smart, sicher, nachhaltig!**

## Kundennähe und Erfahrung

Rund 580 Mitarbeitende an 14 Standorten bundesweit setzen täglich alles daran, Ihre Projekte erfolgreich zu realisieren und mit dem Algeco 360° Service liefern wir auf Wunsch alles aus einer Hand: Von der Planung bis zur Übergabe Ihres Gebäude.

Als Teil der internationalen Modulaire Group mit Präsenz in über 20 Ländern bieten wir globale Stärke und regionale Nähe.



## Zertifizierte Nachhaltigkeit

ALGECO und seine Produkte sind von anerkannten Instituten zertifiziert, ein Beweis für hohe Qualität und respektvollen Umgang mit der Natur. Darüber hinaus sind wir Mitglied in verschiedenen Organisationen, die sich für nachhaltiges Bauen engagieren.



Management System  
ISO 9001:2015  
ISO 14001:2015  
ISO 50001:2018  
www.tuv.com  
ID: 3000039080



## Ihr zuverlässiger Kontakt in der Region

### Nord

+49 5031 9415 0  
region.nord@algeco.com

### Ost

+49 34207 4050 0  
region.ost@algeco.com

### Süd

+49 7121 26728 0  
region.sued@algeco.com

### Mitte

+49 6158 82238 0  
region.mitte@algeco.com

### West

+49 2131 3808 0  
region.west@algeco.com



**Algeco GmbH**  
Siemensstraße 17 • 77694 Kehl  
info@algeco.de • www.algeco.de

