

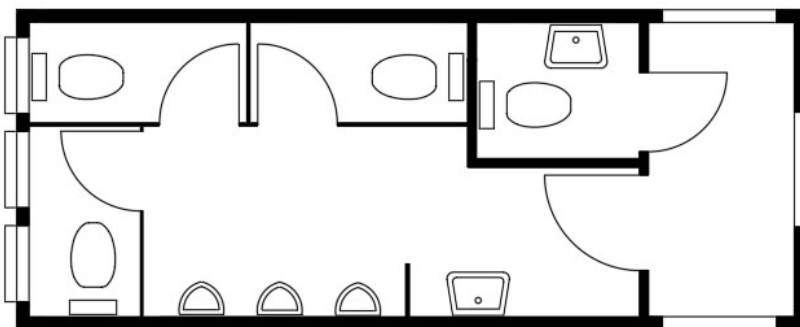
Technische Beschreibung

Algeco GmbH · Siemensstraße 17 · 77694 Kehl
Telefon 0 78 51 / 7 45 - 0 · Telefax 0 78 51 / 7 45 - 10
www.algeco.de · info@algeco.de
Stand April 2022 · Änderungen vorbehalten



WC-Container 6 x 2,5m / 6 x 3m "Herren"

Beispiel-Grundriss



Container-Modul

Abmessungen (ca.):

Außenmaße:	L 6.058 mm	B 2.438 mm bzw. 2.995 mm	H 2.800 mm
Innenmaße:	L 5.866 mm	B 2.246 mm bzw. 2.803 mm	H 2.500 mm

Konstruktion: Stahlkonstruktion aus Hohl-, Kant- und Walzprofilen

8 verstärkte Rahmen-Ecken

Wasserführung über stirnseitig integrierte Regenrinnen mit 2 Fallrohren pro Stirnseite, innenliegend, isoliert

Abhängig vom Aufstellort bis zu 3-geschossig stapelbar

Die Fertigungsbetriebe sind zugelassene, schweißtechnische Betriebe nach DIN 18 800-7, DIN EN 1090 bis Ausführungsklasse 2 (EXC2)

Korrosionsschutz: Die gesamte Stahlkonstruktion ist mit aktivem Korrosionsschutz lackiert

Außenfarbe: Zweikomponentenlack, nach Verfügbarkeit hell-elfenbein, weiß oder grau

Boden: Bodenquerträger mit eingelegtem Blindboden aus 0,63 mm verzinktem Profilblech

Isolierung: 100 mm Mineralwolle nach DIN 4108
(Baustoffklasse A2 nach DIN 4102, nicht brennbar)

18 mm, zementgebundene Spanplatte, auf Profilstahlträgern befestigt

Die zulässigen Nutzlasten betragen 3 kN/m² im Erdgeschoss und 2 kN/m² im Obergeschoss

1,5 mm PVC-Bodenbelag, beige-grau marmoriert, in Bahnen verlegt, vollflächig verklebt, Nähte verschweißt

U = 0,35 W/m²K

Außenwände: Verzinktes, bandbeschichtetes Profilblech, auf Holz- bzw. Stahlunterkonstruktion

Isolierung: 60 bzw. 80 mm Mineralwolle nach DIN 4108
(Baustoffklasse A2 nach DIN 4102, nicht brennbar)

10 mm beschichtete Holzwerkstoff- / Kunststoffplatte, weiß, Typ je nach Beanspruchung

Technische Beschreibung

Algeco GmbH · Siemensstraße 17 · 77694 Kehl
Telefon 0 78 51 / 7 45 - 0 · Telefax 0 78 51 / 7 45 - 10
www.algeco.de · info@algeco.de
Stand April 2022 · Änderungen vorbehalten



WC-Container 6 x 2,5m / 6 x 3m "Herren"

Trennwände:	10 mm beschichtete Holzwerkstoff- / Kunststoffplatte, weiß, Typ je nach Beanspruchung 50 mm Profilstahl-Konstruktion 10 mm beschichtete Holzwerkstoff- / Kunststoffplatte, weiß, Typ je nach Beanspruchung Alle Stoß- und Eckverbindungen mit PVC-Einfassleisten verkleidet
Dach:	Verzinktes Dachblech auf Querträger Isolierung: mindestens 80 mm Mineralwolle nach DIN 4108 (Baustoffklasse A2 nach DIN 4102, nicht brennbar) Dampfsperre 10 mm beschichtete Holzwerkstoffplatte / Kunststoffplatte $U \leq 0,44 \text{ W/m}^2\text{K}$
Fenster:	Kunststoff-Fenster weiß, B 600 mm x H 400 mm, mit Kunststoff-Außenrahmen
Außentüren:	ZK-Tür B 875 mm x H 2.000 mm, Drückergarnitur und Profilzylinderschloss
Innentüren:	ZK-Tür B 625/750/875 mm x H 2.000 mm, Drückergarnitur und Profilzylinderschloss
Elektroinstallation:	Nach VDE 0100, komplett mit Anschlusskasten, Verteilungstafel mit FI-Schalter 0,03 A und Sicherungsautomaten, Langfeldleuchten bzw. Rundleuchten, Steckdosen und Schalter, Abluftventilatoren
Heizung:	Schnellheizer 2,0 kW, Frostwächter 500 W, jeweils mit Thermostat

Sanitärausstattung

Waschbecken:	2 – 3 Waschbecken, 500 x 350 mm, aus Sanitärporzellan, weiß, mit Mischbatterie, Spiegel 500 x 400 mm
Urinalbecken:	2-5 Urinalbecken aus Sanitärkeramik, weiß, mit Druckspüler
WC	3-5 Tiefspülklosetts aus Sanitärkeramik, weiß, mit Spülkasten, Papierhalter, Kleiderhaken
Warmwasserbereitung:	5 l Untertisch-Warmwasserspeicher

Sonstiges

Anschlüsse:	Zentraler Frischwasseranschluss $\frac{3}{4}$ ", mit Druckminderer, Abwasseranschluss, DN 100
Fundament:	Bauseits, Punkt- oder Streifenfundament laut Fundamentplan
Aufstellung:	Einzel oder kombiniert

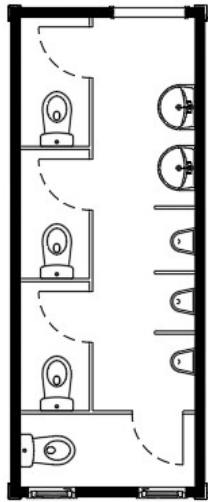
Technische Beschreibung

Algeco GmbH · Siemensstraße 17 · 77694 Kehl
Telefon 0 78 51 / 7 45 - 0 · Telefax 0 78 51 / 7 45 - 10
www.algeco.de · info@algeco.de
Stand April 2022 · Änderungen vorbehalten



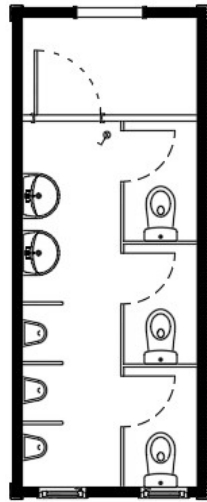
WC-Container 6 x 2,5m / 6 x 3m "Herren"

Mögliche Grundrissvarianten



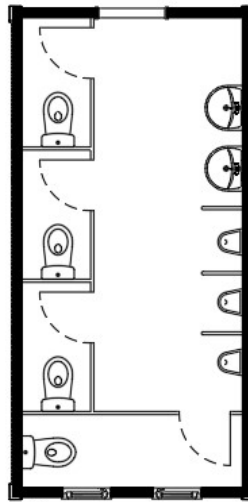
TX-S8

100 Personen*



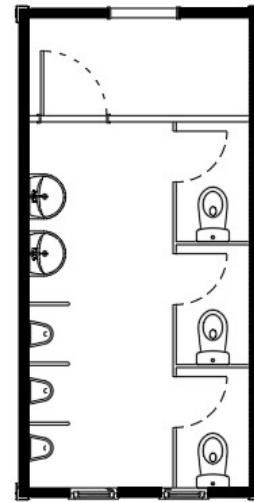
TX-S5

75 Personen*



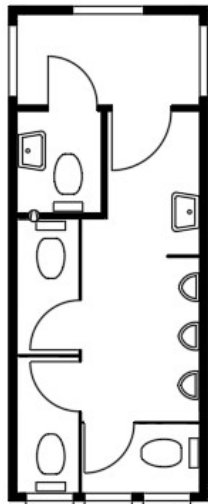
TX-S8-36

100 Personen*



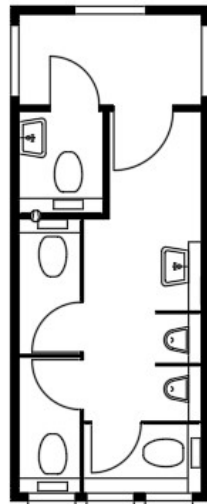
TX-S5-36

75 Personen*



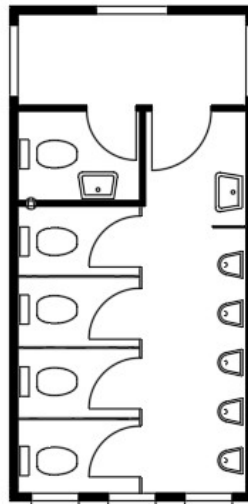
INS3

100 Personen*



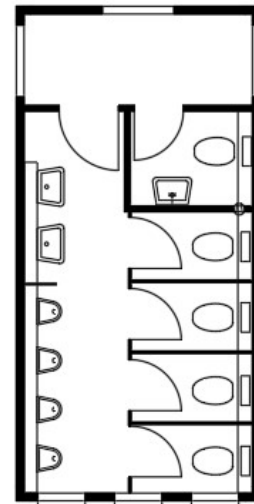
INS3.1 / TX-INS3

75 Personen*



INS3-36

190 Personen*



INS3.1-36

160 Personen*

(* = höchste Anzahl Beschäftigter, auf Baustellen nach ASR A4.1 8.4 Tabelle 7, die in der Regel die Sanitäreinrichtungen nutzen)