

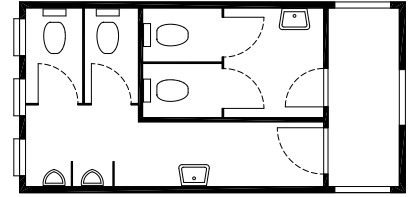
# Technische Beschreibung – Seite 1

Algeco GmbH · Siemensstraße 17 · 77694 Kehl  
Telefon 0 78 51 / 7 45 - 0 · Telefax 0 78 51 / 7 45 - 10  
www.algeco.de · info@algeco.de



## WC-Container INS6-36

koppel- und stapelbar, auswechselbare Seitenwände (1.065 mm)



<b>Maße:</b>	Außenmaße:	L 6.058 mm	B 2.995 mm	H 2.800 mm
	Innenmaße:	L 5.866 mm	B 2.803 mm	H 2.500 mm
	Gewicht:	ca. 3.700 kg		

**Konstruktion:** Stahlkonstruktion aus Hohl-, Kant- und Walzprofilen

8 verstärkte Rahmen-Ecken

Begehbare, belüftete Dach

Wasserführung über stirnseitig integrierte Regenrinnen mit 2 Fallrohren DN 40 / 50 pro Stirnseite, innenliegend, isoliert

3-geschossig, stapelbar, mit typengeprüfter Statik vom Deutschen Institut für Bautechnik (DIBt)

Die Fertigungsbetriebe sind zugelassene, schweißtechnische Betriebe nach DIN EN 1090 bis Ausführungsklasse 2 ( EXC2)

**Korrosionsschutz:** Die gesamte Stahlkonstruktion ist mit aktivem Korrosionsschutz lackiert. Die Rahmenaußenteile bestehen aus feuerverzinktem Material.

**Außenfarbe:** Zweikomponentenlack RAL 1015 hell-elfenbein

**Boden:** Bodenquerträger mit eingelegtem Blindboden aus 0,63 mm verzinktem Profilblech

Isolierung: 100 mm Mineralwolle nach DIN 4108 (Baustoffklasse A2 nach DIN 4102, nicht brennbar)

18 mm, zementgebundene Spanplatte, auf Profilstahlträgern befestigt

zulässige Nutzlasten: 3 kN/m<sup>2</sup> im EG und 2 kN/m<sup>2</sup> in den Obergeschossen

1,5 mm PVC-Bodenbelag, beige marmoriert, in Bahnen verlegt, vollflächig verklebt, Nähte verschweißt, Rutschhemmung R9

U = 0,35 W/m<sup>2</sup>K

**Außenwände:** 0,63 mm verzinktes Profilblech, Sickentiefe 10 mm  
70 mm verzinkte Profilstahl-Konstruktion

Isolierung: 80 mm Mineralwolle nach DIN 4108 (Baustoffklasse A2 nach DIN 4102, nicht brennbar)

10 mm beschichtete Holzwerkstoffplatte, weiß, Typ je nach Beanspruchung

U = 0,45 W/m<sup>2</sup>K

**Trennwände:** 10 mm beschichtete Holzwerkstoffplatte, weiß  
50 mm Profilstahl-Konstruktion  
10 mm beschichtete Holzwerkstoffplatte, weiß,  
Alle Stoß- und Eckverbindungen mit PVC-Einfassleisten verkleidet

## Technische Beschreibung – Seite 2

Algeco GmbH · Siemensstraße 17 · 77694 Kehl  
Telefon 0 78 51 / 7 45 - 0 · Telefax 0 78 51 / 7 45 - 10  
www.algeco.de · info@algeco.de



# WC-Container INS6-36

koppel- und stapelbar, auswechselbare Seitenwände (1.065 mm)

<b>Windfang:</b>	10 mm beschichtete Holzwerkstoffplatte, weiß 50 mm Profilstahl-Konstruktion 10mm beschichtete Holzwerkstoffplatte, weiß,
<b>Dach:</b>	0,75 mm verzinktes Profilblech, Sickentiefe 40 mm, Profilstahlträger  Isolierung: 80 mm Mineralwolle nach DIN 4108 (Baustoffklasse A2 nach DIN 4102, nicht brennbar)  Dampfsperre  10 mm beschichtete Holzwerkstoffplatte, weiß  U = 0,44 W/m²K
<b>Fenster:</b>	3 Kunststoff-Fenster weiß, B 600 mm x H 400 mm, mit Kunststoff-Außenrahmen, 6 mm Dickglas
<b>Außentür:</b>	ZK-Tür B 875 mm x H 2.000 mm, Drückergarnitur und Profilzylinderschloss
<b>Innentüren:</b>	ZK-Tür B 625 mm x H 2.000 mm, endbehandelt, Drückergarnitur und Profilzylinderschloss ZK-Tür B 750 mm x H 2.000 mm, endbehandelt, Drückergarnitur und Profilzylinderschloss
<b>WC-Türen:</b>	ZK-Tür B 625 mm x H 2.000 mm, endbehandelt, Badzellenschloss „rot“-„grün“
<b>Elektroinstallation:</b>	Nach VDE 0100, komplett mit Anschlusskasten, Verteilungstafel mit FI-Schalter 0,03 A und Sicherungsautomaten, Langfeldleuchten ohne Wanne, Steckdosen und Schalter .wasserdicht, Schutzart IP54, Abluftventilator
<b>Heizung:</b>	2 St. Schnellheizer 2,0 kW mit Thermostat
<b>Warmwasserzubereitung:</b>	2 St. 5 l Untertisch-Warmwasserspeicher
<b>Sonstiges:</b>	Zentraler Zuwasseranschluss ¾ " mit Druckminderer, Abwasseranschluss DN 100
<b>Fundament:</b>	Bauseits, Punkt- oder Streifenfundament laut Fundamentplan
<b>Aufstellung:</b>	Einzel oder kombiniert

Ihr Algeco-Team berät Sie gerne über weitere Ausstattungsvarianten wie Klimageräte, Gasheizung, zusätzliche Fenster usw. Abweichungen vom aufgeführten Standard sind auf Anfrage gegen Mehrpreis lieferbar.

Änderungen vorbehalten! Stand Januar 2020