

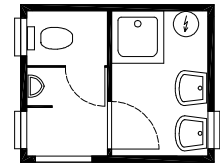
# Technische Beschreibung – Seite 1

Algeco GmbH · Siemensstraße 17 · 77694 Kehl  
Telefon 0 78 51 / 7 45 - 0 · Telefax 0 78 51 / 7 45 - 10  
www.algeco.de · info@algeco.de



## WC-Dusch-Container INS4

koppel- und stapelbar



|              |            |                    |            |            |
|--------------|------------|--------------------|------------|------------|
| <b>Maße:</b> | Außenmaße: | L 3.067 / 2.995 mm | B 2.438 mm | H 2.800 mm |
|              | Innenmaße: | L 2.883 / 2.811 mm | B 2.254 mm | H 2.500 mm |
|              | Gewicht:   | ca. 1.500 kg       |            |            |

**Konstruktion:** Stahlkonstruktion aus Hohl-, Kant- und Walzprofilen

8 verstärkte Rahmen-Ecken

Begehbares, belüftetes Dach

Wasserführung über stirnseitig integrierte Regenrinnen mit 2 Fallrohren  
DN 40 / 50 Stirnseite, innenliegend, isoliert

3-geschossig, stapelbar, mit typengeprüfter Statik vom Deutschen Institut für Bautechnik (DIBt)

Die Fertigungsbetriebe sind zugelassene, schweißtechnische Betriebe nach DIN 18 800-7, DIN EN 1090 bis Ausführungsklasse 2 (EXC2)

**Korrosionsschutz:** Die gesamte Stahlkonstruktion ist mit aktivem Korrosionsschutz lackiert. Die Rahmenaußenteile bestehen aus verzinktem Material.

**Außenfarbe:** Zweikomponentenlack RAL 1015 hell-elfenbein

**Boden:** Bodenquerträger mit eingelegtem Blindboden aus 0,63 mm verzinktem Profilblech

Isolierung: 100 mm Mineralwolle nach DIN 4108  
(Baustoffklasse A2 nach DIN 4102, nicht brennbar)

18 mm, zementgebundene Spanplatte, auf Profilstahlträgern befestigt

Die zulässigen Nutzlasten sind differenziert in den Ergebnistabellen der Typenstatik angegeben. Diese variieren je nach Gebäudekonfiguration von 5 KN/m<sup>2</sup> im EG (bei entsprechenden Fundamenten), über 3 KN/m<sup>2</sup> bzw. 2 KN/m<sup>2</sup> in den Obergeschossen.

1,5 mm PVC-Bodenbelag, beige marmoriert, in Bahnen verlegt, vollflächig verklebt, Nähte verschweißt

Bodenablauf mit Geruchsverschluss (in Duschaum)

$U = 0,35 \text{ W/m}^2\text{K}$

**Außenwände:** 0,63 mm verzinktes, bandbeschichtetes Profilblech, Sickentiefe 10 mm  
70 mm verzinkte Profilstahl-Konstruktion

Isolierung: 80 mm Mineralwolle nach DIN 4108  
(Baustoffklasse A2 nach DIN 4102, nicht brennbar)

8 mm beschichtete Holzwerkstoff- / Kunststoffplatte, weiß, Typ je nach Beanspruchung

$U = 0,45 \text{ W/m}^2\text{K}$

# WC-Dusch-Container INS4

koppel- und stapelbar

|                               |  |
|-------------------------------|--|
| <b>Trennwände:</b>            | 8 mm beschichtete Holzwerkstoff- / Kunststoffplatte, weiß, Typ je nach Beanspruchung<br>50 mm Profilstahl-Konstruktion<br>8 mm beschichtete Holzwerkstoffplatte, weiß,<br><br>Alle Stoß- und Eckverbindungen mit PVC-Einfassleisten verkleidet                                     |
| <b>Dach:</b>                  | 0,75 mm verzinktes Profilblech, Sickentiefe 40 mm, Profilstahlträger<br><br>Isolierung: 80 mm Mineralwolle nach DIN 4108<br>(Baustoffklasse A2 nach DIN 4102, nicht brennbar)<br><br>Dampfsperre<br><br>8 mm beschichtete Kunststoffplatte<br><br>$U = 0,44 \text{ W/m}^2\text{K}$ |
| <b>Fenster:</b>               | Kunststoff-Fenster weiß, B 600 mm x H 400 mm, mit Kunststoff-Außenrahmen,<br>6 mm Dickglas   |
| <b>Außentüren:</b>            | ZK-Tür B 875 mm x H 2.000 mm, Drückergarnitur und Profilzylinderschloss  |
| <b>Innentüren:</b>            | Holztür B 750 mm x H 2.000 mm, endbehandelt, Drückergarnitur und Buntbartschloss   |
| <b>WC-Türen:</b>              | Holztür B 625 mm x H 2.000 mm, endbehandelt, Badzellenschloss „rot“ - „grün“   |
| <b>Elektroinstallation:</b>   | Nach VDE 0100, komplett mit Anschlusskasten, Verteilungstafel mit FI-Schalter 0,03 A<br>und Sicherungsautomaten, Langfeldleuchten ohne Wanne bzw. Rundleuchten (60 W) mit<br>Glühbirne, Steckdosen und Schalter, wasserdicht, Schutzart IP54                                       |
| <b>Heizung:</b>               | Schnellheizer 2,0 kW mit Thermostat, Frostwächter 500 W  |
| <b>Warmwasserzubereitung:</b> | 5 l Untertisch-Warmwasserspeicher / 80 l Druckboiler   |
| <b>Sonstiges:</b>             | Zentraler Zuwasseranschluss $\frac{3}{4}$ " (Schlauchanschluss) mit Druckminderer,<br>Abwasseranschluss, DN 100  |
| <b>Fundament:</b>             | Bauseits, Punkt- oder Streifenfundament laut Fundamentplan   |
| <b>Aufstellung:</b>           | Einzel oder kombiniert   |

Ihr Algeco-Team berät Sie gerne über weitere Ausstattungsvarianten wie Klimageräte, Gasheizung, zusätzliche Fenster usw. Abweichungen vom aufgeführten Standard sind auf Anfrage gegen Mehrpreis lieferbar.

Änderungen vorbehalten! Stand Juni 2014