

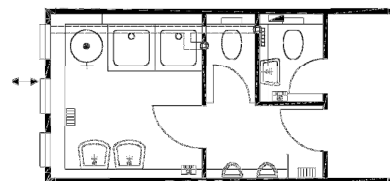
# Technische Beschreibung – Seite 1

Algeco GmbH · Siemensstraße 17 · 77694 Kehl  
Telefon 0 78 51 / 7 45 - 0 · Telefax 0 78 51 / 7 45 - 10  
www.algeco.de · info@algeco.de



## Sanitärcontainer AP-S3

koppel- und stapelbar



**Maße:** Außenmaße: L 6.058 mm B 2.995 mm H 2.800 mm  
Innenmaße: L 5.866 mm B 2.803 mm H 2.500 mm

**Konstruktion:** Stahlkonstruktion aus Hohl-, Kant- und Walzprofilen

8 verstärkte Rahmen-Ecken

Begehbares, belüftetes Dach

Wasserführung über stirnseitig integrierte Regenrinnen mit 2 Fallrohren  
DN 50 pro Stirnseite, innenliegend, isoliert

3-geschossig, stapelbar, mit typengeprüfter Statik vom Deutschen Institut für Bautechnik (DIBt)

Die Fertigungsbetriebe sind zugelassene, schweißtechnische Betriebe  
nach DIN 18 800-7, DIN EN 1090 bis Ausführungsklasse 2 (EXC 2)

**Korrosionsschutz:** Die gesamte Stahlkonstruktion ist mit aktivem Korrosionsschutz lackiert.  
Die Rahmenaußenteile bestehen aus verzinktem Material.

**Außenfarbe:** Zweikomponentenlack RAL 9002, grauweiß

**Dach:** Schneelast/Dachlast gem. Typenstatik, abhängig von Aufstellort bis 1,80 kN/m<sup>2</sup>

0,75 mm verzinktes Profilblech, Sickentiefe 40 mm, Profilstahlträger

Isolierung: 80 mm Mineralwolle nach DIN 4108  
(Baustoffklasse A2 nach DIN 4102, nicht brennbar)

Dampfsperre

10 mm Spanplatte P5 + 10 mm Kunststoffplatte

U = 0,44 W/m<sup>2</sup>K

**Boden:** Bodenquerträger mit eingelegtem Blindboden aus 0,63 mm verzinktem Profilblech

Isolierung: 100 mm Mineralwolle nach DIN 4108  
(Baustoffklasse A2 nach DIN 4102, nicht brennbar)

18 mm, zementgebundene Spanplatte, auf Profilstahlträgern befestigt,

zulässige Nutzlasten: 3 kN/m<sup>2</sup> im EG bzw. 2 kN/m<sup>2</sup> im OG

2,0 mm PVC-Bodenbelag, holzdekor, dunkelbraun, vollflächig verklebt, Rutschhemmung R10

Bodenablauf mit Geruchsverschluss (in Duschaum)

U = 0,35 W/m<sup>2</sup>K

**Außenwände:** 0,63 mm verzinktes, bandbeschichtetes Profilblech, Sickentiefe 10 mm  
70 mm verzinkte Profilstahl-Konstruktion

Isolierung: 80 mm Mineralwolle nach DIN 4108  
(Baustoffklasse A2 nach DIN 4102, nicht brennbar)

10 mm Kunststoff- bzw. beschichtete Holzwerkstoffplatte, weiß,

U = 0,45 W/m<sup>2</sup>K

## Technische Beschreibung – Seite 2

Algeco GmbH · Siemensstraße 17 · 77694 Kehl  
Telefon 0 78 51 / 7 45 - 0 · Telefax 0 78 51 / 7 45 - 10  
www.algeco.de · info@algeco.de



# Sanitärcontainer AP-S3

koppel- und stapelbar

<b>Trennwände:</b>	10 mm Kunststoffplatte, weiß, 50 mm Profilstahl-Konstruktion 10 mm Kunststoffplatte, weiß, Alle Stoß- und Eckverbindungen mit PVC-Einfassleisten verkleidet
<b>Fenster:</b>	Kunststoff-Fenster weiß, ca. B 600 mm x H 400 mm, mit Kippflügel Isolierverglasung 4/16/4, Ug = 1,1 W/m <sup>2</sup> k
<b>Brandschutz:</b>	Feuerwiderstandsdauer der tragenden Bauteile >= 30 Minuten
<b>Innentüren:</b>	Tür B 625/750/1.000 mm x H 2.000 mm, Holzdekor, weiß, Edelstahl-Drückergarnitur und Profilzylinder- bzw. Badzellenschloss
<b>WC-Türen:</b>	Tür B 625 mm x H 2.000 mm, weiß, Drückergarnitur, Badzellenschloss „rot“ - „grün“
<b>Elektroinstallation:</b>	Nach VDE 0100, komplett mit Verteilungstafel mit FI-Schalter 0,03 A und Sicherungsautomaten, 2 LED Rundleuchten 24 W, und 2 LED Rundleuchten 18 W, Steckdosen und Schalter, Räume ohne Fenster mit Lichtschaltung über Bewegungsmelder, Abluftventilatoren, Anschlussmöglichkeit für Rohrbegleitheizung,
<b>Heizung:</b>	2 Schnellheizer 2,0 kW, 1 Frostwächter 500 W, jeweils mit Thermostat
<b>Waschbecken:</b>	1 Waschbecken, 500x350 mm, 2 Waschtische 600x490 mm, aus Sanitärporzellan, weiß, mit Einhandmischbatterie, Spiegel 500x400 mm, mit elektrischem Händetrockner, max. 1000 W, Trockenzeit max. 15 Sekunden,
<b>Urinalbecken:</b>	Urinalbecken aus Sanitärkeramik, weiß, mit UP-Druckspüler
<b>WC</b>	Tiefspülklosett, wandhängend, aus Sanitärkeramik, weiß, mit UP-Spülkasten, Toilettenpapierhalter, Kleiderhaken
<b>Kunststoff-Duschkabine</b>	80 x 80 x 206 cm, mit Tür, in hochwertiger Ausführung, Seifenablageschale, Handtuchhaken und Mischbatterie,
<b>Warmwasserzubereitung:</b>	200 l Druckboiler
<b>Leitungsverlegung:</b>	nicht sichtbar in Vorwandssystem
<b>Trinkwasser Installation:</b>	Die Trinkwasser-Installation entspricht den technischen Anschlussbedingungen und den allgemein anerkannten Regeln der Technik, welche im Regelwerk der DVGW (Deutsche Vereinigung des Gas- und Wasserfachs e.V.), der TrinkwV, der DIN 1988 – 100 bis 600 „Technische Regeln der Trinkwasserinstallation“ enthalten sind und wurde von einem eingetragenen Fachbetrieb installiert.
<b>sonstiges:</b>	Zentraler Zuwasseranschluss ¾“, mit Wasserfilter, Druckminderer und Manometer, Abwasseranschluss DN 100
<b>Fundament:</b>	Bauseits, Punkt- oder Streifenfundament laut Fundamentplan
<b>Aufstellung:</b>	Einzel- oder kombiniert

Änderungen vorbehalten! Stand April 2017