



SMART  
KITA

# Mobile Immobilien

Kindergärten oder Kindertagesstätten

**algeco**<sup>®</sup>



# WIR SCHAFFEN WOHLFÜHLRÄUME SCHON FÜR DIE GANZ KLEINEN

Wenn Sie für die Verwirklichung Ihrer Kita-Pläne **kurzfristig** zusätzlichen Raum brauchen und sich neben **Qualität** und einem ausgezeichneten **Service** auch Ihre **Flexibilität** sichern möchten, sind wir mit der perfekten Raumlösung Ihr kompetenter Partner. Modulbauten sind dauerhafte Lösungen und aufgrund der kurzen Realisierungsphase eine interessante Alternative zum Festbau, die Ihnen darüber hinaus durch die **Modularität** grenzenlose Erweiterungsmöglichkeiten bietet.

Mit ALGECO bauen Sie Ihre Kindertageseinrichtung komfortabel und entspannt. Mit einem Spezialistenteam aus Wissenschaftlern, Pädagogen, Architekten, Innenarchitekten und Projektmanagern realisieren wir individuelle modulare Gebäude innerhalb weniger Wochen und bieten **360° Rundum-Service**. Für mehr **Sicherheit und Komfort!**



## IHR VORTEIL

Ein fertiges Gebäude  
in **12 Wochen**

FÜR MAXIMALE FLEXIBILITÄT.

## UNSER ANGEBOT

360° Rundum-Service für schlüsselfertige Gebäude:

- Individuelles und freundliches Design
- Gebäude-Infrastruktur, z. B. EDV- und Telefon-Installation oder Sicherheitstechnik
- Generalunternehmerleistungen wie Anschlüsse und Außenanlagen

FÜR EINE KOMFORTABLE UND  
ENTSPANNTE PROJEKTPLANUNG  
UND -ABWICKLUNG.

Spezialausstattung:

- Barrierefreiheit
- Kindgerechte Gebäudegestaltung und Sanitär-Installation
- Unser **ECO-FUTURE-Programm** mit Elementen zum Energie- und Wassersparen

FÜR INDIVIDUELLE, NACHHALTIGE UND  
KINDGERECHTE LÖSUNGEN MIT WOHL-  
FÜHLFAKTOR.



## UNSERE KUNDENLÖSUNGEN

- Individuelle Planung
- Realisierung nach länderspezifischen Gesetzen
- Umsetzung von Vorgaben der Unfallversicherungsträger
- Ausführung nach EnEV und EEWärmeG

FÜR IHRE SICHERHEIT.

## UNSER PRODUKTVERSPRECHEN

- Höchste qualitative und sicherheitstechnische Standards, z. B. hinsichtlich Brand-, Schall-, Klemm- und Verbrennschutz
- Schadstofffreiheit
- Sichere und umweltverträgliche Arbeitsweisen in einem gesunden Arbeitsumfeld
- Schonung der Lebensgrundlagen

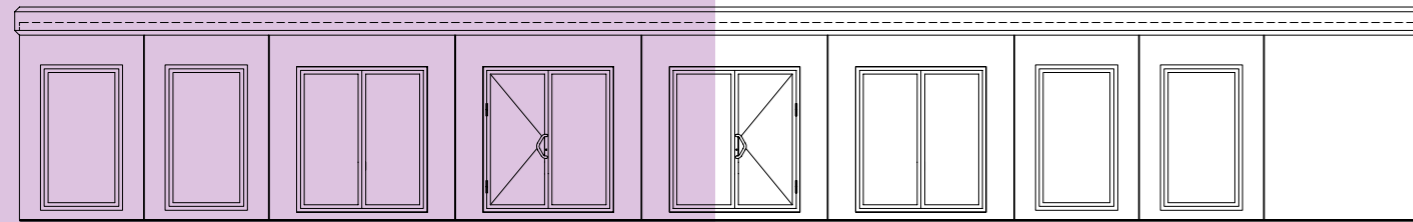






# LEBENSRAUM

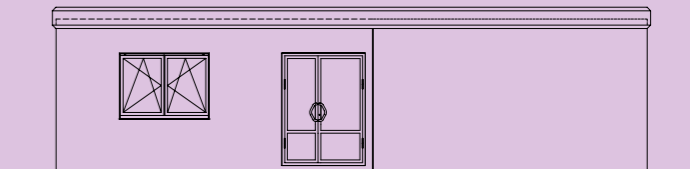
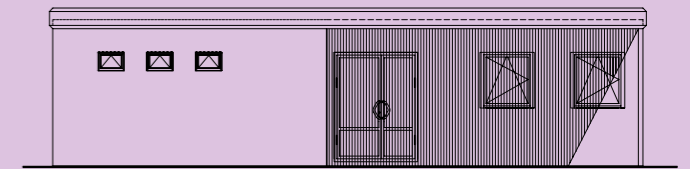
## PLANUNGSBEISPIEL



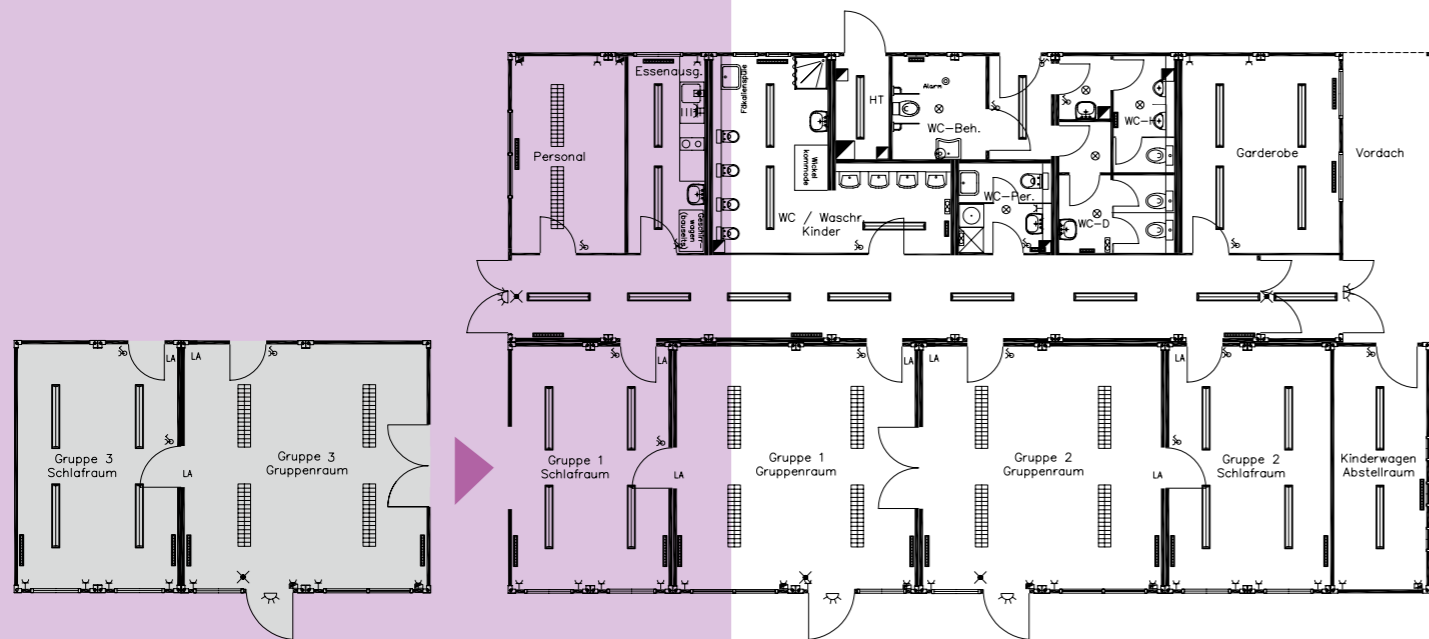
Planen Sie Ihre Kindertageseinrichtung modular und profitieren Sie von einem hohen Vorfertigungsgrad, mit dem sich Ihr Kita-Projekt schnell und flexibel innerhalb weniger Wochen realisieren lässt – stets mit dem passenden Finanzierungskonzept: Kauf, Miete, Mietkauf, Leasing oder Investitionskredit.

Dabei sind Ihren individuellen Gestaltungswünschen keine Grenzen gesetzt und unser Expertenteam berät Sie gerne entsprechend der regionalen Ländergesetzgebung projektbezogen.

Diese Projektkonzeption soll nur ein Planungsbeispiel sein, um zu verdeutlichen, dass unsere modularen Kita-Lösungen dem Festbau in Nichts nachstehen. Wir beraten Sie gerne und individuell.



„ DAS FLEXIBLE RAUMKONZEPT HIER PASSEN SICH DIE GRÖSSEN DEN KLEINEN AN. “



Wir leben Räume

# Flexible Raumlösungen und Modulbau. Europaweit.



## Bundesweite Standorte bei

Berlin • Dortmund • Dresden • Erfurt • Frankfurt am Main • Hamburg  
Hannover • Ingolstadt • Kehl • Leipzig • München • Neuss • Stuttgart

**Algeco GmbH**  
Siemensstraße 17 • 77694 Kehl  
info@algeco.de • [www.algeco.de](http://www.algeco.de)

**0 18 02 / 42 32 42**  
€ 0,06 pro Anruf • Mobilfunk max. € 0,42/Min.

