

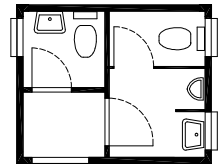
Technische Beschreibung – Seite 1

Algeco GmbH · Siemensstraße 17 · 77694 Kehl
Telefon 0 78 51 / 7 45 - 0 · Telefax 0 78 51 / 7 45 - 10
www.algeco.de · info@algeco.de



WC-Container INS5

koppel- und stapelbar



Maße:	Außenmaße:	L 3.067 / 2.995 mm	B 2.438 mm	H 2.800 mm
	Innenmaße:	L 2.883 / 2.811 mm	B 2.254 mm	H 2.500 mm
	Gewicht:	ca. 1.500 kg		

Konstruktion: Stahlkonstruktion aus Hohl-, Kant- und Walzprofilen

8 verstärkte Rahmen-Ecken

Begehbares, belüftetes Dach

Wasserführung über stirnseitig integrierte Regenrinnen mit 2 Fallrohren
DN 40 / 50 pro Stirnseite, innenliegend, isoliert

3-geschossig, stapelbar, mit typengeprüfter Statik vom Deutschen Institut für Bautechnik (DIBt)

Die Fertigungsbetriebe sind zugelassene, schweißtechnische Betriebe nach DIN 18 800-7, DIN EN 1090 bis Ausführungsklasse 2 (EXC2)

Korrosionsschutz: Die gesamte Stahlkonstruktion ist mit aktivem Korrosionsschutz lackiert. Die Rahmenseiten bestehen aus verzinktem Material.

Außenfarbe: Zweikomponentenlack RAL 1015 hell-elfenbein

Boden: Bodenquerträger mit eingelegtem Blindboden aus 0,63 mm verzinktem Profilblech

Isolierung: 100 mm Mineralwolle nach DIN 4108
(Baustoffklasse A2 nach DIN 4102, nicht brennbar)

18 mm, zementgebundene Spanplatte, auf Profilstahlträgern befestigt

Die zulässigen Nutzlasten sind differenziert in den Ergebnistabellen der Typenstatik angegeben. Diese variieren je nach Gebäudekonfiguration von 5 KN/m² im EG (bei entsprechenden Fundamenten), über 3 KN/m² bzw. 2 KN/m² in den Obergeschossen.

1,5 mm PVC-Bodenbelag, beige marmoriert, in Bahnen verlegt, vollflächig verklebt, Nähte verschweißt

Bodenablauf mit Geruchsverschluss (in Duschaum)

$U = 0,35 \text{ W/m}^2\text{K}$

Außenwände: 0,63 mm verzinktes, bandbeschichtetes Profilblech, Sickentiefe 10 mm
70 mm verzinkte Profilstahl-Konstruktion

Isolierung: 80 mm Mineralwolle nach DIN 4108
(Baustoffklasse A2 nach DIN 4102, nicht brennbar)

8 mm beschichtete Holzwerkstoffplatte, weiß

$U = 0,45 \text{ W/m}^2\text{K}$

Technische Beschreibung – Seite 2

Algeco GmbH · Siemensstraße 17 · 77694 Kehl
Telefon 0 78 51 / 7 45 - 0 · Telefax 0 78 51 / 7 45 - 10
www.algeco.de · info@algeco.de



WC-Container INS5

koppel- und stapelbar

Trennwände:	8 mm beschichtete Holzwerkstoffplatte, weiß 50 mm Profilstahl-Konstruktion 8 mm beschichtete Holzwerkstoffplatte, weiß, Alle Stoß- und Eckverbindungen mit PVC-Einfassleisten verkleidet
Dach:	0,75 mm verzinktes Profilblech, Sickentiefe 40 mm, Profilstahlträger Isolierung: 80 mm Mineralwolle nach DIN 4108 (Baustoffklasse A2 nach DIN 4102, nicht brennbar) Dampfsperre 8 mm beschichtete Holzwerkstoffplatte U = 0,44 W/m ² K
Fenster:	Kunststoff-Fenster weiß, B 600 mm x H 400 mm, mit Kunststoff-Außenrahmen, 6 mm Dickglas
Außentüren:	ZK-Tür B 875 mm x H 2.000 mm, Drückergarnitur und Profilylinderschloss
Innentüren:	Holztür B 750 mm x H 2.000 mm, endbehandelt, Drückergarnitur und Buntbartschloss
WC-Türen:	Holztür B 625 mm x H 2.000 mm, endbehandelt, Badzellenschloss „rot“ - „grün“
Elektroinstallation:	Nach VDE 0100, komplett mit Anschlusskasten, Verteilungstafel mit FI-Schalter 0,03 A und Sicherungsautomaten, Langfeldleuchten ohne Wanne bzw. Rundleuchten (60 W) mit Glühbirne, Steckdosen und Schalter, wasserdicht, Schutzart IP54
Heizung:	Schnellheizer 2,0 kW mit Thermostat, Frostwächter 500 W
Warmwasserzubereitung:	5 l Untertisch-Warmwasserspeicher
Sonstiges:	Zentraler Zuwasseranschluss ¾ " (Schlauchanschluss) mit Druckminderer, Abwasseranschluss, DN 100
Fundament:	Bauseits, Punkt- oder Streifenfundament laut Fundamentplan
Aufstellung:	Einzel oder kombiniert

Ihr Algeco-Team berät Sie gerne über weitere Ausstattungsvarianten wie Klimageräte, Gasheizung, zusätzliche Fenster usw. Abweichungen vom aufgeführten Standard sind auf Anfrage gegen Mehrpreis lieferbar.

Änderungen vorbehalten! Stand Juni 2014