

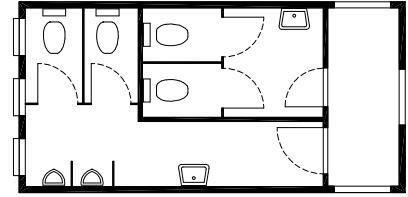
Technische Beschreibung – Seite 1

Algeco GmbH · Siemensstraße 17 · 77694 Kehl
Telefon 0 78 51 / 7 45 - 0 · Telefax 0 78 51 / 7 45 - 10
www.algeco.de · info@algeco.de



WC-Container INS6-36

koppel- und stapelbar, auswechselbare Seitenwände (1.065 mm)



Maße:	Außenmaße:	L 6.058 mm	B 2.995 mm	H 2.800 mm
	Innenmaße:	L 5.866 mm	B 2.803 mm	H 2.500 mm
	Gewicht:	ca. 2.900 kg		

Konstruktion: Stahlkonstruktion aus Hohl-, Kant- und Walzprofilen

8 verstärkte Rahmen-Ecken

Begehbare, belüftete Dach

Wasserführung über stirnseitig integrierte Regenrinnen mit 2 Fallrohren DN 40 / 50 pro Stirnseite, innenliegend, isoliert

3-geschossig, stapelbar, mit typengeprüfter Statik vom Deutschen Institut für Bautechnik (DIBt)

Die Fertigungsbetriebe sind zugelassene, schweißtechnische Betriebe nach DIN 18 800-7, DIN EN 1090 bis Ausführungsklasse 2 (EXC2)

Korrosionsschutz: Die gesamte Stahlkonstruktion ist mit aktivem Korrosionsschutz lackiert. Die Rahmenaußenteile bestehen aus feuerverzinktem Material.

Außenfarbe: Zweikomponentenlack RAL 1015 hell- elfenbein

Boden: Bodenquerträger mit eingelegtem Blindboden aus 0,63 mm verzinktem Profilblech

Isolierung: 100 mm Mineralwolle nach DIN 4108 (Baustoffklasse A2 nach DIN 4102, nicht brennbar)

18 mm, zementgebundene Spanplatte, auf Profilstahlträgern befestigt

Die zulässigen Nutzlasten sind differenziert in den Ergebnistabellen der Typenstatik angegeben. Diese variieren je nach Gebäudekonfiguration von 5 KN/m² im EG (bei entsprechenden Fundamenten), über 3 KN/m² bzw. 2 KN/m² in den Obergeschossen

1,5 mm PVC-Bodenbelag, beige marmoriert, in Bahnen verlegt, vollflächig verklebt, Nähte verschweißt

U = 0,35 W/m²K

Außenwände: 0,63 mm verzinktes Profilblech, Sickentiefe 10 mm
70 mm verzinkte Profilstahl-Konstruktion

Isolierung: 80 mm Mineralwolle nach DIN 4108 (Baustoffklasse A2 nach DIN 4102, nicht brennbar)

8/10 mm beschichtete Holzwerkstoffplatte, weiß, Typ je nach Beanspruchung

U = 0,45 W/m²K

Trennwände: 8 mm beschichtete Holzwerkstoffplatte, weiß
50 mm Profilstahl-Konstruktion
8mm beschichtete Holzwerkstoffplatte, weiß,

Alle Stoß- und Eckverbindungen mit PVC-Einfassleisten verkleidet

Technische Beschreibung – Seite 2

Algeco GmbH · Siemensstraße 17 · 77694 Kehl
Telefon 0 78 51 / 7 45 - 0 · Telefax 0 78 51 / 7 45 - 10
www.algeco.de · info@algeco.de



WC-Container INS6-36

koppel- und stapelbar, auswechselbare Seitenwände (1.065 mm)

Windfang:	8 mm beschichtete Holzwerkstoffplatte, weiß 50 mm Profilstahl-Konstruktion 10mm beschichtete Holzwerkstoffplatte, weiß,
Dach:	0,75 mm verzinktes Profilblech, Sickentiefe 40 mm, Profilstahlträger Isolierung: 80 mm Mineralwolle nach DIN 4108 (Baustoffklasse A2 nach DIN 4102, nicht brennbar) Dampfsperre 10/ 8 mm beschichtete Holzwerkstoffplatte, weiß U = 0,44 W/m²K
Fenster:	3 Kunststoff-Fenster weiß, B 600 mm x H 400 mm, mit Kunststoff-Außenrahmen, 6 mm Dickglas
Außentür:	ZK-Tür B 875 mm x H 2.000 mm, Drückergarnitur und Profilzylinderschloss
Innentüren:	ZK-Tür B 625 mm x H 2.000 mm, endbehandelt, Drückergarnitur und Profilzylinderschloss ZK-Tür B 750 mm x H 2.000 mm, endbehandelt, Drückergarnitur und Profilzylinderschloss
WC-Türen:	ZK-Tür B 625 mm x H 2.000 mm, endbehandelt, Badzellenschloss „rot“-„grün“
Elektroinstallation:	Nach VDE 0100, komplett mit Anschlusskasten, Verteilungstafel mit FI-Schalter 0,03 A und Sicherungsautomaten, Langfeldleuchten ohne Wanne, Steckdosen und Schalter .wasserdicht, Schutzart IP54, Abluftventilator
Heizung:	2 St. Schnellheizer 2,0 kW mit Thermostat
Warmwasserzubereitung:	2 St. 5 l Untertisch-Warmwasserspeicher
Sonstiges:	Zentraler Zuwasseranschluss ¾ " mit Druckminderer, Abwasseranschluss DN 100
Fundament:	Bauseits, Punkt- oder Streifenfundament laut Fundamentplan
Aufstellung:	Einzel oder kombiniert

Ihr Algeco-Team berät Sie gerne über weitere Ausstattungsvarianten wie Klimageräte, Gasheizung, zusätzliche Fenster usw. Abweichungen vom aufgeführten Standard sind auf Anfrage gegen Mehrpreis lieferbar.

Änderungen vorbehalten! Stand Juni 2014