

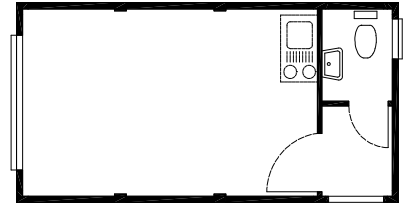
Technische Beschreibung – Seite 1

Algeco GmbH · Siemensstraße 17 · 77694 Kehl
Telefon 0 78 51 / 7 45 - 0 · Telefax 0 78 51 / 7 45 - 10
www.algeco.de · info@algeco.de



Raumcontainer IN36WC

koppel- und stapelbar, auswechselbare Wände



Maße:	Außenmaße:	L 6.058 mm	B 2.995 mm	H 2.800 mm
	Innenmaße:	L 5.866 mm	B 2.803 mm	H 2.500 mm
	Gewicht:	ca. 2.900 kg		

Konstruktion: Stahlkonstruktion aus Hohl-, Kant- und Walzprofilen
8 verstärkte Rahmen-Ecken

Begehbares, belüftetes Dach

Wasserführung über stirnseitig integrierte Regenrinnen mit 2 Fallrohren
DN 40 / 50 pro Stirnseite, innenliegend, isoliert

3-geschossig, stapelbar, mit typengeprüfter Statik vom Deutschen Institut für Bautechnik (DIBt)

Die Fertigungsbetriebe sind zugelassene, schweißtechnische Betriebe nach DIN 18 800-7, DIN EN 1090 bis Ausführungsklasse 2 (EXC2)

Korrosionsschutz: Die gesamte Stahlkonstruktion ist mit aktivem Korrosionsschutz lackiert. Die Rahmenaußenteile bestehen aus verzinktem Material.

Außenfarbe: Zweikomponentenlack RAL 1015 hell-elfenbein

Boden: Bodenquerträger mit eingelegtem Blindboden aus 0,63 mm verzinktem Profilblech

Isolierung: 100 mm Mineralwolle nach DIN 4108
(Baustoffklasse A2 nach DIN 4102, nicht brennbar)

19 mm Spanplatte, V 100, E 1, auf Profilstahlträgern befestigt

Die zulässigen Nutzlasten sind differenziert in den Ergebnistabellen der Typenstatik angegeben. Diese variieren je nach Gebäudekonfiguration von 5 KN/m² im EG (bei entsprechenden Fundamenten), über 3 KN/m² bzw. 2 KN/m² in den Obergeschossen.

1,5 mm PVC-Bodenbelag, beige marmoriert, in Bahnen verlegt, vollflächig verklebt, Nähte verschweißt

$U = 0,35 \text{ W/m}^2\text{K}$

Außenwände: 0,63 mm verzinktes, bandbeschichtetes Profilblech, Sickentiefe 10 mm
70 mm verzinkte Profilstahl-Konstruktion

Isolierung: 80 mm Mineralwolle nach DIN 4108
(Baustoffklasse A2 nach DIN 4102, nicht brennbar)

10 mm Spanplatte, beidseitig kunststoffbeschichtet, weiß

$U = 0,45 \text{ W/m}^2\text{K}$ (auswechselbare Außenwände mit Elektroinstallation)

Windfang: 10 mm Spanplatte, beidseitig kunststoffbeschichtet, weiß
50 mm Profilstahl-Konstruktion
10 mm Spanplatte, beidseitig kunststoffbeschichtet, weiß

Technische Beschreibung – Seite 2

Algeco GmbH · Siemensstraße 17 · 77694 Kehl
Telefon 0 78 51 / 7 45 - 0 · Telefax 0 78 51 / 7 45 - 10
www.algeco.de · info@algeco.de



Raumcontainer IN36WC

koppel- und stapelbar, auswechselbare Wände

Trennwände:	10 mm Spanplatte, beidseitig kunststoffbeschichtet, weiß 50 mm Profilstahl-Konstruktion 10 mm Spanplatte, beidseitig kunststoffbeschichtet, weiß Alle Stoß- und Eckverbindungen mit PVC-Einfassleisten verkleidet
Dach:	0,75 mm verzinktes Profilblech, Sickentiefe 40 mm, Profilstahlträger Isolierung: 80 mm Mineralwolle nach DIN 4108 (Baustoffklasse A2 nach DIN 4102, nicht brennbar) Dampfsperre 10 mm Spanplatte, beidseitig kunststoffbeschichtet $U = 0,44 \text{ W/m}^2\text{K}$
Fenster:	Kunststoff-Fenster weiß, B 2.060 mm x H 1.200 mm, 3-teilig, links und rechts feststehendes Teil, mittleres Teil mit Drehkipplügel DIN rechts Isolierverglasung 4/16/4, Kunststoff-Rollläden und Fensterbank, weiß Kunststoff-Fenster weiß, B 600 mm x H 400 mm, mit Kunststoff-Außenrahmen, 6 mm Dickglas
Türen:	Außen: ZK-Tür B 875 mm x H 2.000 mm, Drückergarnitur und Profilzylinderschloss Innen: ZK-Tür B 875 mm x H 2.000 mm, Drückergarnitur und Profilzylinderschloss WC: ZK-Tür B 625 mm x H 2.000 mm, Badzellenschloss „rot“-„grün“
Elektroinstallation:	Nach VDE 0100, komplett mit Anschlusskasten, Verteilungstafel mit FI-Schalter 0,03 A und Sicherungsautomaten, 2 Langfeldleuchten (58 W) mit Wanne, 2 Rundleuchte (60 W) 7 Steckdosen, 1 Steckdose für Heizkörper, 1 Steckdose für WW-Boiler, 1 Telefon-Leerdose, 3 Schalter
Heizung:	Elektro-Konvektor 2,5 kW mit Thermostat, 1 Frostwächter 500 W
Warmwasserzubereitung:	1 St. 5 l Untertisch-Warmwasserspeicher
Sanitärausstattung:	1 Tiefspül-WC, mit Tiefspülkasten, Papierhalter und Kleiderhaken 1 Waschbecken, warm und kalt, Spiegel, Ablage und Handtuchhaken
Sonstiges:	Zentraler Zuwasseranschluss $\frac{3}{4}$ ", Abwasseranschluss, DN 100 Anschlüsse für Kleinküche vorbereitet Optional mit Kleinküche ausgerüstet!
Fundament:	Bauseits, Punkt- oder Streifenfundament laut Fundamentplan
Aufstellung:	Einzel oder kombiniert, Großräume möglich (Wände auswechselbar)

Ihr Algeco-Team berät Sie gerne über weitere Ausstattungsvarianten wie Klimageräte, Gasheizung, zusätzliche Fenster usw. Abweichungen vom aufgeführten Standard sind auf Anfrage gegen Mehrpreis lieferbar.

Änderungen vorbehalten! Stand Juni 2014