

Technische Beschreibung – Seite 1

Algeco GmbH · Siemensstraße 17 · 77694 Kehl
Telefon 0 78 51 / 7 45 - 0 · Telefax 0 78 51 / 7 45 - 10
www.algeco.de · info@algeco.de



Treppenhauscontainer TT36

koppel- und stapelbar, auswechselbare Wände

Maße:	Außenmaße:	L 6.058 mm	B 2.995 mm	H 2.800 mm
	Innenmaße:	L 5.866 mm	B 2.803 mm	H 2.500 mm
	Gewicht:	ca. 3.000 kg		

Konstruktion: Stahlkonstruktion aus Hohl-, Kant- und Walzprofilen

8 verstärkte Rahmen-Ecken

Begehbare, belüftete Dach

Wasserführung über stirnseitig integrierte Regenrinnen mit 2 Fallrohren DN 40 / 50 pro Stirnseite, innenliegend, isoliert

3-geschossig stapelbar, nach prüffähiger Statik

Die Fertigungsbetriebe sind zugelassene, schweißtechnische Betriebe nach DIN 18 800-7, DIN EN 1090 bis Ausführungsklasse 2 (EXC2)

Korrosionsschutz: Die gesamte Stahlkonstruktion ist mit aktivem Korrosionsschutz lackiert. Die Rahmenseiten bestehen aus verzinktem Material.

Außenfarbe: Zweikomponentenlack RAL 1015 hell-elfenbein

Boden: Bodenquerträger mit eingelegtem Blindboden aus 0,63 mm verzinktem Profilblech

Isolierung: 100 mm Mineralwolle nach DIN 4108 (Baustoffklasse A2 nach DIN 4102, nicht brennbar)

19 mm Spanplatte, V 100, E 1, auf Profilstahlträgern befestigt

Verkehrslast: 1-geschossig 3.000 N/m², 2-geschossig 2.000 N/m²

1,5 mm PVC-Bodenbelag, beige marmoriert, in Bahnen verlegt, vollflächig verklebt, Nähte verschweißt

U = 0,35 W/m²K

Außenwände: 0,63 mm verzinktes, bandbeschichtetes Profilblech, Sickentiefe 10 mm
70 mm verzinkte Profilstahl-Konstruktion

Isolierung: 80 mm Mineralwolle nach DIN 4108 (Baustoffklasse A2 nach DIN 4102, nicht brennbar)

10 mm Spanplatte, beidseitig kunststoffbeschichtet, weiß

U = 0,45 W/m²K (teilweise auswechselbare Außenwände)

Technische Beschreibung – Seite 2

Algeco GmbH · Siemensstraße 17 · 77694 Kehl
Telefon 0 78 51 / 7 45 - 0 · Telefax 0 78 51 / 7 45 - 10
www.algeco.de · info@algeco.de



Treppenhauscontainer TT36

koppel- und stapelbar, auswechselbare Wände

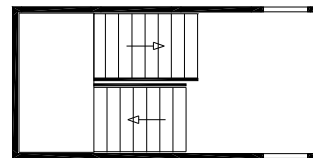
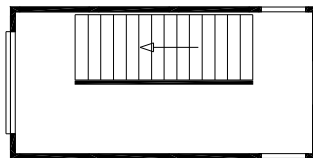
- Dach:** 0,75 mm verzinktes Profilblech, Sickentiefe 40 mm, Profilstahlträger
Isolierung: 80 mm Mineralwolle nach DIN 4108
(Baustoffklasse A2 nach DIN 4102, nicht brennbar)
Dampfsperre
10 mm Spanplatte, beidseitig kunststoffbeschichtet
 $U = 0,44 \text{ W/m}^2\text{K}$
- Fenster:** Kunststoff-Fenster weiß, B 2.060 mm x H 1.200 mm,
3-teilig, links und rechts feststehendes Teil, mittleres Teil mit Drehkipplügel DIN rechts
Isolierverglasung 4/16/4, Kunststoff-Rollladen und Fensterbank, weiß
- Außentür:** ZK-Tür B 875 mm x H 2.000 mm, Drückergarnitur und Profilzylinderschloss
- Treppe:** Holz- bzw. Stahltreppe, zweiwängig, einläufig oder als Podesttreppe, mit Holzstufen,
1,20 m breit, komplett mit Holzstaketen-Geländer
- Elektroinstallation:** Nach VDE 0100, komplett mit Anschlusskasten, Verteilungstafel mit FI-Schalter 0,03 A und
Sicherungsautomaten, Langfeldleuchten (58 W) mit Wanne, Steckdosen, 1 Steckdose für
Heizkörper, Schalter
- Heizung:** Elektro-Konvektor 2,5 kW mit Thermostat
- Fundament:** Bauseits, Punkt- oder Streifenfundament laut Fundamentplan
- Aufstellung:** Einzel- oder kombiniert, Großräume möglich (Wände auswechselbar),
bestehend aus einem oberen und unterem Container.

Treppenvarianten:

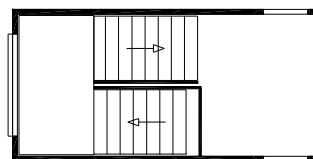
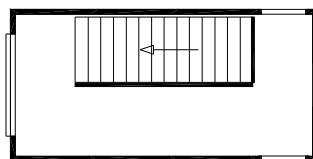
Einläufige Treppe

Podesttreppe

Erdgeschoss:



Obergeschoss:



Ihr Algeco-Team berät Sie gerne über weitere Ausstattungsvarianten wie Klimageräte, Gasheizung, zusätzliche Fenster usw. Abweichungen vom aufgeführten Standard sind auf Anfrage gegen Mehrpreis lieferbar.

Änderungen vorbehalten! Stand Juni 2014